


- Drzewa powyżej 3 m uniemożliwiające dostęp do budynku
- Hydrant zewnętrzny
- Ściana oddzielenia przeciwpożarowego
- Wejście do budynku
- Przedmiotowy budynek
- Pozostałe budynki



6K

OCHRONA

PRZECIWOPOŻAROWA

6K Kinga Pełka
ul. Wyspiańskiego 17A
05-091 Ząbki
NIP 125 17 30 676

Obiekt:

Budynek wielopiętrowy przy
ul. Szpitalnej 1

Tytuł opracowania:

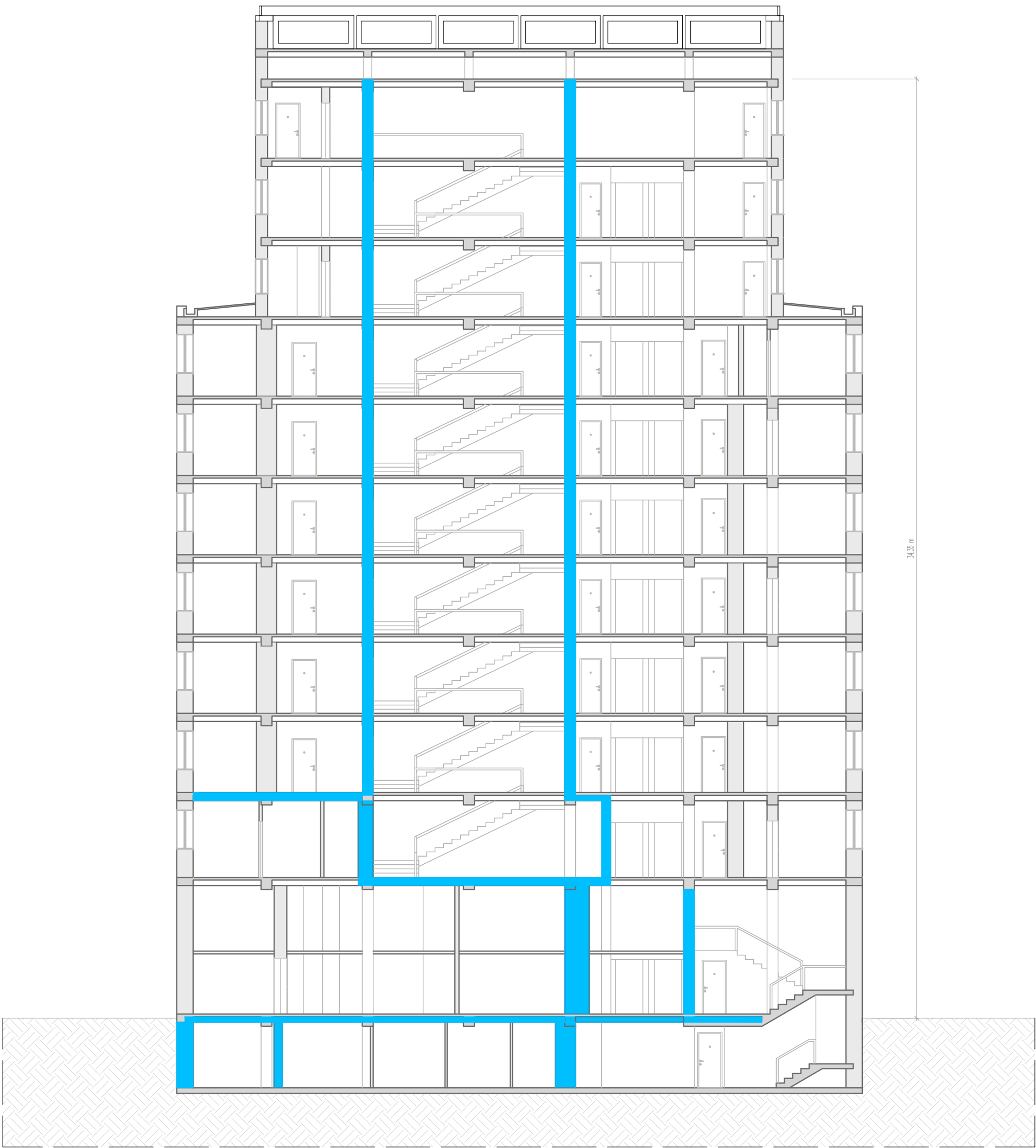
Ekspertyza techniczna w zakresie
ochrony przeciwpożarowej

<div>Autorzy opracowania:</div> <div>rozpracowania dla zabezpieczenia przeciwpożarowych:</div> <div>inż. Marian Buryk</div> <div>Nr. upr. 23393</div>	<div>Podpis:</div>
<div>rozpracowania budowlany:</div> <div>mgr inż. Leszek Tischner</div> <div>Nr upr. R2EIX003822</div>	


Tytuł rysunku:

Plan zagospodarowania terenu

Faza	Skala	Data	Nr rysunku
Ekspertyza	1:500	24.04.2025	1



- EI 60
- REI 120
- drzwi o nieprawidłowych wymiarach
- samozamykacz
- Strop z uwagi na ugięcie przekraczające normatywne wartości zostanie dostosowany do obowiązujących przepisów (co najmniej REI 120)
- 1 liczba osób
- przeszklenia w ścianie oddzielenia przeciwpożarowego o klasie odporności EI 60 o szerokości nie mniejszej niż 4m
- lokalne zawężenia przejścia ewakuacyjnego
- okno podawcze zamykane dymoszczelną roletą o klasie EW 30
- przeszklenie EI 30
- pas z materiału niepalnego o klasie odporności EI 60 o szerokości nie mniejszej niż 2m
- przeszklenie EI 60



6K
OCHRONA
PRZECIWPOŻAROWA

6K Kinga Pełka
ul. Wyspiańskiego 17A
05-091 Ząbki
NIP 125 17 30 676

Obiekt:

**Budynek wielopiętrowy przy
ul. Szpitalnej 1**

Tytuł opracowania:

**Ekspertyza techniczna w zakresie
ochrony przeciwpożarowej**

Autorzy opracowania:
Opracowanie ds. zabezpieczeń przeciwpożarowych:
inż. Marian Buryk
Nr. upr. 23393

Podpis:

rzeczoznawca budowlany:
mgr inż. Leszek Tischner
Nr upr. RZEW0003822

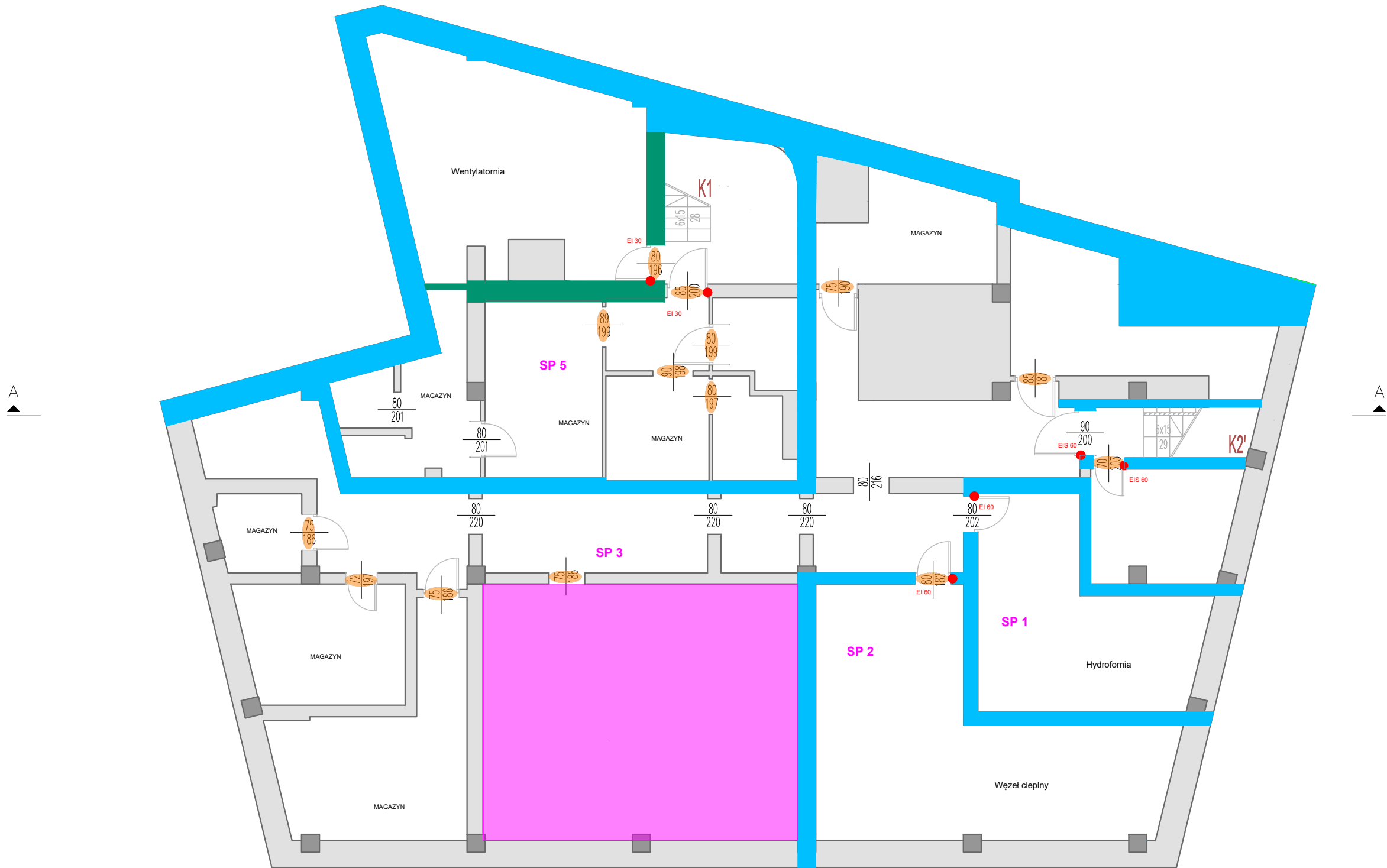
Tytuł rysunku:

Przekrój A-A

Faza	Skala	Data	Nr rysunku
Ekspertyza	1:100	24.04.2025	2

- EI 60
- REI 120
- drzwi o nieprawidłowych wymiarach
- samozamykacz
- Strop z uwagi na ugięcie przekraczające normatywne wartości zostanie dostosowany do obowiązujących przepisów (co najmniej REI 120)
- 1

liczba osób
- przeszklenia w ścianie oddzielenia przeciwpożarowego o klasie odporności EI 60 o szerokości nie mniejszej niż 4m
- lokalne zawężenia przejścia ewakuacyjnego
- okno podawcze zamykane dymoszczelną roletą o klasie EW 30
- przeszklenie EI 30
- pas z materiału niepalnego o klasie odporności EI 60 o szerokości nie mniejszej niż 2m
- przeszklenie EI 60



SP 1 – strefa pożarowa 1, pomieszczenie przyłącza wody zlokalizowane na kondygnacji podziemnej, PMS500 MJ/m2 (powierzchnia strefy pożarowej ok. 18,15 m2);
SP 2 – strefa pożarowa 2, pomieszczenie węzła ciepłego zlokalizowane na kondygnacji podziemnej, PMS500 MJ/m2 (powierzchnia strefy pożarowej ok. 30,72 m2);
SP 3 – strefa pożarowa 3, pozostałe pomieszczenia zlokalizowane na kondygnacji podziemnej, PMS500 MJ/m2 (powierzchnia strefy pożarowej ok. 145,08 m2);
SP 4 – strefa pożarowa 4, pomieszczenie techniczne - transformatorownia zlokalizowane na kondygnacji I nadziemnej, PMS500 MJ/m2 (powierzchnia strefy pożarowej ok. 31,25 m2);
SP 5 – strefa pożarowa 5, pomieszczenia restauracji wraz z zapleczem zlokalizowane obejmujące kondygnacje od 1 podziemnej do 2 nadziemnej, ZL I + PMS500 MJ/m2 (powierzchnia strefy pożarowej ok. 578,65 m2);
SP 6 – strefa pożarowa 6, pozostała część budynku o przeznaczeniu hotelowym zlokalizowana na kondygnacjach 1-11 nadziemnej, ZL V (powierzchnia strefy pożarowej ok. 2326,22 m2);

Schody S1 zlokalizowane w budynku w części restauracyjnej – prowadząca przez kondygnacje 1-2 nadziemną budynku. Pierwsza część schodów posiada szerokość biegu schodów ok. 1,59 m oraz szerokość spocznika wynosi od 0,54 m do 1,59 m, następnie zmieniają się w schody wachlarzowe, które posiadają głębokość stopnia od 0,15 m do 0,16 m mierzone przy balustradzie wewnętrznej, natomiast mierzona w odległości 0,4 m od poręczy wynosi od 0,22 m do 0,27 m. Schody nie będą wyposażone w system zapobiegania przed zadymieniem.
Schody S2 zlokalizowane w budynku w części restauracyjnej – łącząca kondygnacje od 1 do 2 nadziemnej. Szerokość biegu schodów wynosi od ok. 1,02 m do 1,56 m. Szerokość spoczników od 0,98 m do 2,61 m. Szerokość wyjścia ze schodów na zewnątrz budynku wynosi 0,9 m. Schody nie będą wyposażone w system zapobiegania przed zadymieniem.
Klatka schodowa K1 zlokalizowana w budynku w części restauracyjnej należącej do ZL I – łącząca kondygnacje od 1 podziemnej do 2 nadziemnej. W klatce schodowej częściowo występują stopnie zabiegowe. Szerokość biegu schodów wynosi od ok. 1,02 m do 1,08 m. Głębokość stopnia schodów zabiegowych mierzona w odległości 0,4 m od poręczy wynosi od 0,19 m do 0,35 m. Szerokość spoczników wynosi od 0,8 m do 1,08 m. Klatka schodowa nie będzie wyposażona w system zapobiegania przed zadymieniem.
Klatka schodowa K2 – stanowi jedną kubaturową przestrzeń układów korytarzowych oraz schodów, które na poziomie 2 kondygnacji nadziemnej są przesunięte względem siebie w osi budynku, zgodnie z częścią graficzną. Klatka schodowa będzie wyposażona w system zapobiegania przed zadymieniem. Na potrzeby opracowania wyróżniono dwa obszary z klatki schodowej, w następujący sposób:
Klatka schodowa K2' - zlokalizowana w części hotelowej budynku łącząca kondygnacje od 1 podziemnej do 2 nadziemnej. Szerokość biegu schodów na kondygnacji nadziemnej wynosi od ok. 0,85 m do 1,78 m, natomiast na kondygnacji podziemnej od ok.0,95 m do ok. 0,97 m. Szerokość spoczników od 0,85 m do 3,04 m na kondygnacji nadziemnej oraz od ok.1,13 m do 2,95 m na kondygnacji podziemnej. Wyjście z klatki schodowej na poziomie 1 kondygnacji nadziemnej prowadzi na zewnątrz budynku przez drzwi dwuskrzydłowe o szerokości 2,0 m. Klatka schodowa połączona komunikacyjnie z klatką K4".
Wyjście z klatki schodowej na poziomie 1 kondygnacji nadziemnej prowadzi na zewnątrz budynku przez drzwi dwuskrzydłowe o szerokości 2,0 m. Klatka schodowa połączona komunikacyjnie z klatką K4".
Klatka schodowa K2" - zlokalizowana w centralnie w hotelowej części budynku – łącząca kondygnacje od 2 do 11 nadziemnej. Szerokość biegu schodów wynosi od ok. 1,02 m do 1,52 m. Szerokość spoczników od 1,22 m do 1,52 m. Z klatki schodowej ewakuacja prowadzona jest układem korytarzowym do klatki K2', a następnie na zewnątrz budynku.

6K

OCHRONA PRZECIWPOŻAROWA

6K Kinga Pełka
ul. Wyspiańskiego 17A
05-091 Ząbki
NIP 125 17 30 676

Objekt:

Budynek wielopiętrowy przy
ul. Szpitalnej 1

Tytuł opracowania:

Ekspertyza techniczna w zakresie
ochrony przeciwpożarowej

Autorzy opracowania:
Opracowanie ds. zabezpieczeń przeciwpożarowych:
inż. Marian Buryk
Nr. upr. 23393

Podpis:

rozpoznawca budowlany:
mgr inż. Leszek Tischner
Nr. upr. RZE/0003822

Tytuł rysunku:

Rzut I kondygnacji podziemnej

Faza	Skala	Data	Nr rysunku
Ekspertyza	1:100	24.04.2025	3

P 1 – strefa pożarowa 1, pomieszczenie przyłącza wody zlokalizowane na kondygnacji podziemnej, PMS500 MJ/m2 (powierzchnia strefy pożarowej ok. 18,15 m2);
P 2 – strefa pożarowa 2, pomieszczenie węzła ciepłego zlokalizowane na kondygnacji podziemnej, PMS500 MJ/m2 (powierzchnia strefy pożarowej ok. 30,72 m2);
P 3 – strefa pożarowa 3, pozostałe pomieszczenia zlokalizowane na kondygnacji podziemnej, PMS500 MJ/m2 (powierzchnia strefy pożarowej ok. 145,08 m2);
P 4 – strefa pożarowa 4, pomieszczenie techniczne - transformatorownia zlokalizowane na kondygnacji I nadziemnej, PMS500 MJ/m2 (powierzchnia strefy pożarowej ok. 31,25 m2);
P 5 – strefa pożarowa 5, pomieszczenia restauracji wraz z zapleczem zlokalizowane obejmujące kondygnacje od 1 podziemnej do 2 nadziemnej,
L 1 + PMS500 MJ/m2 (powierzchnia strefy pożarowej ok. 578,65 m2);
P 6 – strefa pożarowa 6, pozostała część budynku o przeznaczeniu hotelowym zlokalizowana na kondygnacjach 1-11 nadziemnej, ZL V (powierzchnia strefy pożarowej ok. 2326,22 m2);

Schody S1 zlokalizowane w budynku w części restauracyjnej – prowadzące przez kondygnacje 1-2 nadziemną budynku. Pierwsza część schodów posiada szerokość biegu schodów ok. 1,59 m oraz szerokość spocznika wynosi od 0,54 m do 1,59 m, następnie zmieniają się schody wachlarzowe, które posiadają głębokość stopnia od 0,15 m do 0,18 m mierzone przy balustradzie wewnętrznej, natomiast mierzona w odległości 0,4 m od poręczy wynosi od 0,22 m do 0,27 m. Schody nie będą wyposażone w system zapobiegania przed zadymieniem.
Schody S2 zlokalizowane w budynku w części restauracyjnej – łącząca kondygnacje od 1 do 2 nadziemnej. Szerokość biegu schodów wynosi od ok. 1,02 m do 1,56 m. Szerokość spoczników od 0,98 m do 2,61 m. Szerokość wyjścia ze schodów na zewnątrz budynku wynosi 0,9 m. Schody nie będą wyposażone w system zapobiegania przed zadymieniem.
Klatka schodowa K1 zlokalizowana w budynku w części restauracyjnej należącej do ZL I – łącząca kondygnacje od 1 podziemnej do 2 nadziemnej. W klatce schodowej częściowo występują stopnie zabiegowe. Szerokość biegu schodów wynosi od ok. 1,02 m do 1,08 m. Głębokość stopnia schodów zabiegowych mierzona w odległości 0,4 m od poręczy wynosi od 0,19 m do 0,35 m. Szerokość spoczników wynosi od 0,8 m do 1,08 m. Klatka schodowa nie będzie wyposażona w system zapobiegania przed zadymieniem.
Klatka schodowa K2 – stanowi jedną kubaturową przestrzeń układów korytarzowych oraz schodów, które na poziomie 2 kondygnacji nadziemnej są przesunięte względem siebie w osi budynku, zgodnie z częścią graficzną. Klatka schodowa będzie wyposażona w system zapobiegania przed zadymieniem. Na potrzeby opracowania wyróżniono dwa obszary z klatki schodowej, w następujący sposób:
Klatka schodowa K2' - zlokalizowana w części hotelowej budynku łącząca kondygnacje od 1 podziemnej do 2 nadziemnej. Szerokość biegu schodów na kondygnacji nadziemnej wynosi od ok. 0,85 m do 1,78 m, natomiast na kondygnacji podziemnej od ok.0,95 m do ok. 0,97 m. Szerokość spoczników od 0,85 m do 3,04 m na kondygnacji nadziemnej oraz od ok.1,13 m do 2,95 m na kondygnacji podziemnej. Wyjście z klatki schodowej na poziomie 1 kondygnacji nadziemnej prowadzi na zewnątrz budynku przez drzwi dwuskrzydłowe o szerokości 2,0 m. Klatka schodowa połączona komunikacyjnie z klatką K2".
Wyjście z klatki schodowej na poziomie 1 kondygnacji nadziemnej prowadzi na zewnątrz budynku przez drzwi dwuskrzydłowe o szerokości 2,0 m. Klatka schodowa połączona komunikacyjnie z klatką K4".
Klatka schodowa K2" - zlokalizowana w centralnie w hotelowej części budynku – łącząca kondygnacje od 2 do 11 nadziemnej. Szerokość biegu schodów wynosi od ok. 1,02 m do 1,52 m. Szerokość spoczników od 1,22 m do 1,52 m. Z klatki schodowej ewakuacja prowadzona jest układem korytarzowym do klatki K2', a następnie na zewnątrz budynku.



PARTER

6K

OCHRONA PRZECIWOPOŻAROWA

6K Kinga Pełka

ul. Wyspiańskiego 17A

05-091 Ząbki

NIP 125 17 30 676

Obiekt:

Budynek wielopiętrowy przy
ul. Szpitalnej 1

Tytuł opracowania:

Ekspertyza techniczna w zakresie
ochrony przeciwpożarowej

Autorzy opracowania:

Podpis:

rzeczoznawca dr. inżynierii przeciwpożarowej:
inż. Marian Buryk
Nr. upr. 23393

rzeczoznawca budowlany:
mgr inż. Leszek Tischner
Nr upr. RZEW0003822

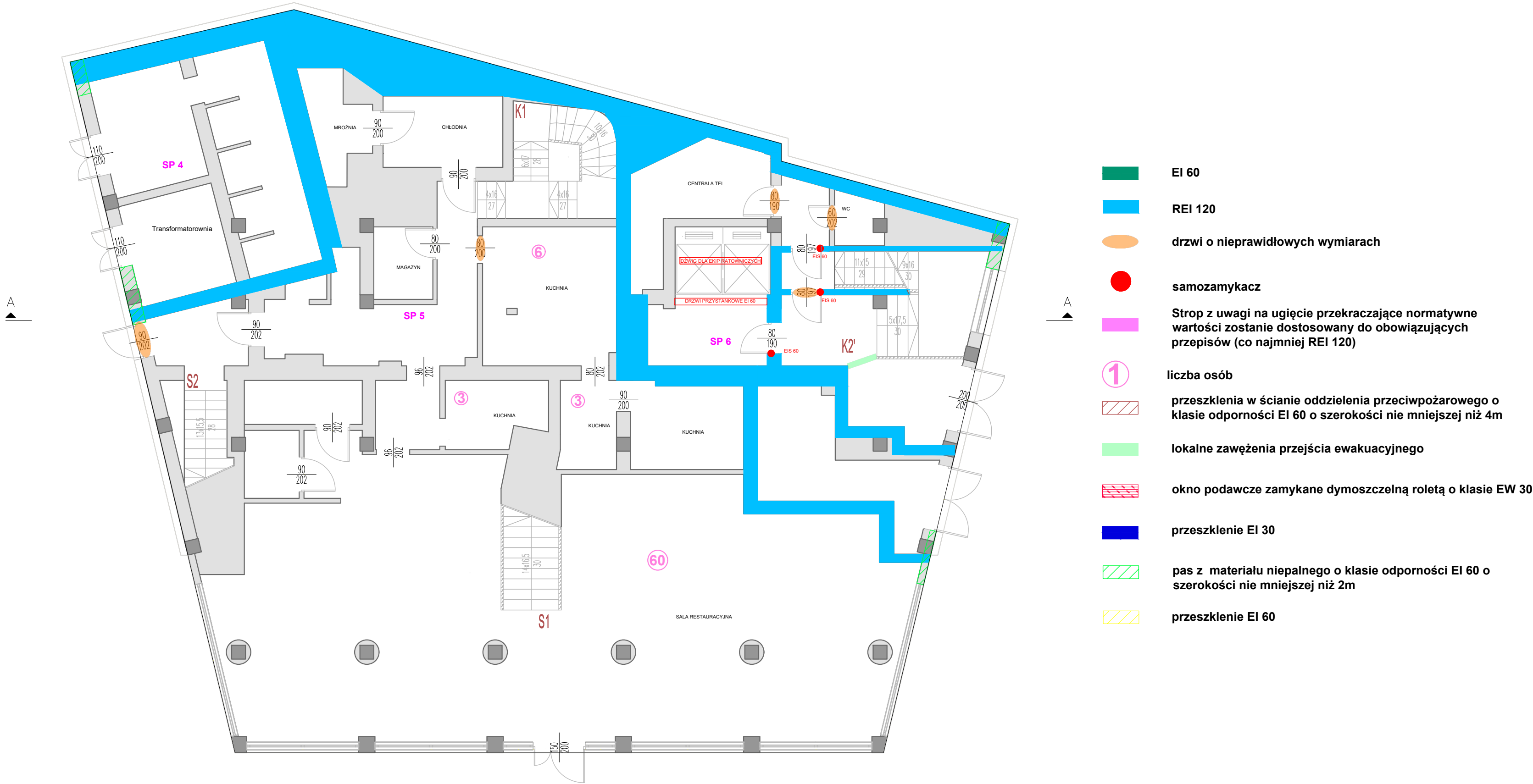
Tytuł rysunku:

Rzut I kondygnacji nadziemnej

Faza	Skala	Data	Nr rysunku
Ekspertyza	1:100	24.04.2025	4

SP 1 – strefa pożarowa 1, pomieszczenie przyłącza wody zlokalizowane na kondygnacji podziemnej, PMS500 MJ/m2 (powierzchnia strefy pożarowej ok. 18,15 m2);
SP 2 – strefa pożarowa 2, pomieszczenie węzła ciepłego zlokalizowane na kondygnacji podziemnej, PMS500 MJ/m2 (powierzchnia strefy pożarowej ok. 30,72 m2);
SP 3 – strefa pożarowa 3, pozostałe pomieszczenia zlokalizowane na kondygnacji podziemnej, PMS500 MJ/m2 (powierzchnia strefy pożarowej ok. 145,08 m2);
SP 4 – strefa pożarowa 4, pomieszczenie techniczne - transformatorownia zlokalizowane na kondygnacji I nadziemnej, PMS500 MJ/m2 (powierzchnia strefy pożarowej ok. 31,25 m2);
SP 5 – strefa pożarowa 5, pomieszczenia restauracji wraz z zapleczem zlokalizowane obejmujące kondygnacje od 1 podziemnej do 2 nadziemnej,
ZL I + PMS500 MJ/m2 (powierzchnia strefy pożarowej ok. 578,65 m2);
SP 6 – strefa pożarowa 6, pozostała część budynku o przeznaczeniu hotelowym zlokalizowana na kondygnacjach 1-11 nadziemnej, ZL V (powierzchnia strefy pożarowej ok. 2326,22 m2);

Schody S1 zlokalizowane w budynku w części restauracyjnej – prowadzące przez kondygnację 1-2 nadziemną budynku. Pierwsza część schodów posiada szerokość biegu schodów ok. 1,59 m oraz szerokość spocznika wynosi od 0,54 m do 1,59 m, następnie zmieniają się w schody wachlarzowe, które posiadają głębokość stopnia od 0,15 m do 0,18 m mierzone przy balustradzie wewnętrznej, natomiast mierzona w odległości 0,4 m od poręczy wynosi od 0,22 m do 0,27 m. Schody nie będą wyposażone w system zapobiegania przed zadymieniem.
Schody S2 zlokalizowane w budynku w części restauracyjnej – łącząca kondygnacje od 1 do 2 nadziemnej. Szerokość biegu schodów wynosi od ok. 1,02 m do 1,56 m. Szerokość spoczników od 0,98 m do 2,61 m. Szerokość wyjścia ze schodów na zewnątrz budynku wynosi 0,9 m. Schody nie będą wyposażone w system zapobiegania przed zadymieniem.
Klatka schodowa K1 zlokalizowana w budynku w części restauracyjnej należącej do ZL I – łącząca kondygnacje od 1 podziemnej do 2 nadziemnej. W klatce schodowej częściowo występują stopnie zabiegowe. Szerokość biegu schodów wynosi od ok. 1,02 m do 1,08 m. Głębokość stopnia schodów zabiegowych mierzona w odległości 0,4 m od poręczy wynosi od 0,19 m do 0,35 m. Szerokość spoczników wynosi od 0,8 m do 1,08 m. Klatka schodowa nie będzie wyposażona w system zapobiegania przed zadymieniem.
Klatka schodowa K2 – stanowi jedną kubaturową przestrzeń układów korytarzowych oraz schodów, które na poziomie 2 kondygnacji nadziemnej są przesunięte względem siebie w osi budynku, zgodnie z częścią graficzną. Klatka schodowa będzie wyposażona w system zapobiegania przed zadymieniem. Na potrzeby opracowania wyróżniono dwa obszary z klatki schodowej, w następujący sposób:
Klatka schodowa K2' - zlokalizowana w części hotelowej budynku łącząca kondygnacje od 1 podziemnej do 2 nadziemnej. Szerokość biegu schodów na kondygnacji nadziemnej wynosi od ok. 0,85 m do 1,78 m, natomiast na kondygnacji podziemnej od ok.0,95 m do ok. 0,97 m. Szerokość spoczników od 0,85 m do 3,04 m na kondygnacji nadziemnej oraz od ok.1,13 m do 2,95 m na kondygnacji podziemnej. Wyjście z klatki schodowej na poziomie 1 kondygnacji nadziemnej prowadzi na zewnątrz budynku przez drzwi dwuskrzydłowe o szerokości 2,0 m. Klatka schodowa połączona komunikacyjnie z klatką K4".
Wyjście z klatki schodowej na poziomie 1 kondygnacji nadziemnej prowadzi na zewnątrz budynku przez drzwi dwuskrzydłowe o szerokości 2,0 m. Klatka schodowa połączona komunikacyjnie z klatką K4".
Klatka schodowa K2" - zlokalizowana w centralnie w hotelowej części budynku – łącząca kondygnacje od 2 do 11 nadziemnej. Szerokość biegu schodów wynosi od ok. 1,02 m do 1,52 m. Szerokość spoczników od 1,22 m do 1,52 m. Z klatki schodowej ewakuacja prowadzona jest układem korytarzowym do klatki K2", a następnie na zewnątrz budynku.



6K

OCHRONA

PRZECIWOPOŻAROWA

6K Kinga Pełka

ul. Wyspiańskiego 17A

05-091 Ząbki

NIP 125 17 30 676

Obiekt:

Budynek wielopiętrowy przy
ul. Szpitalnej 1

Tytuł opracowania:

Ekspertyza techniczna w zakresie
ochrony przeciwpożarowej

Autorzy opracowania:

Podpis:

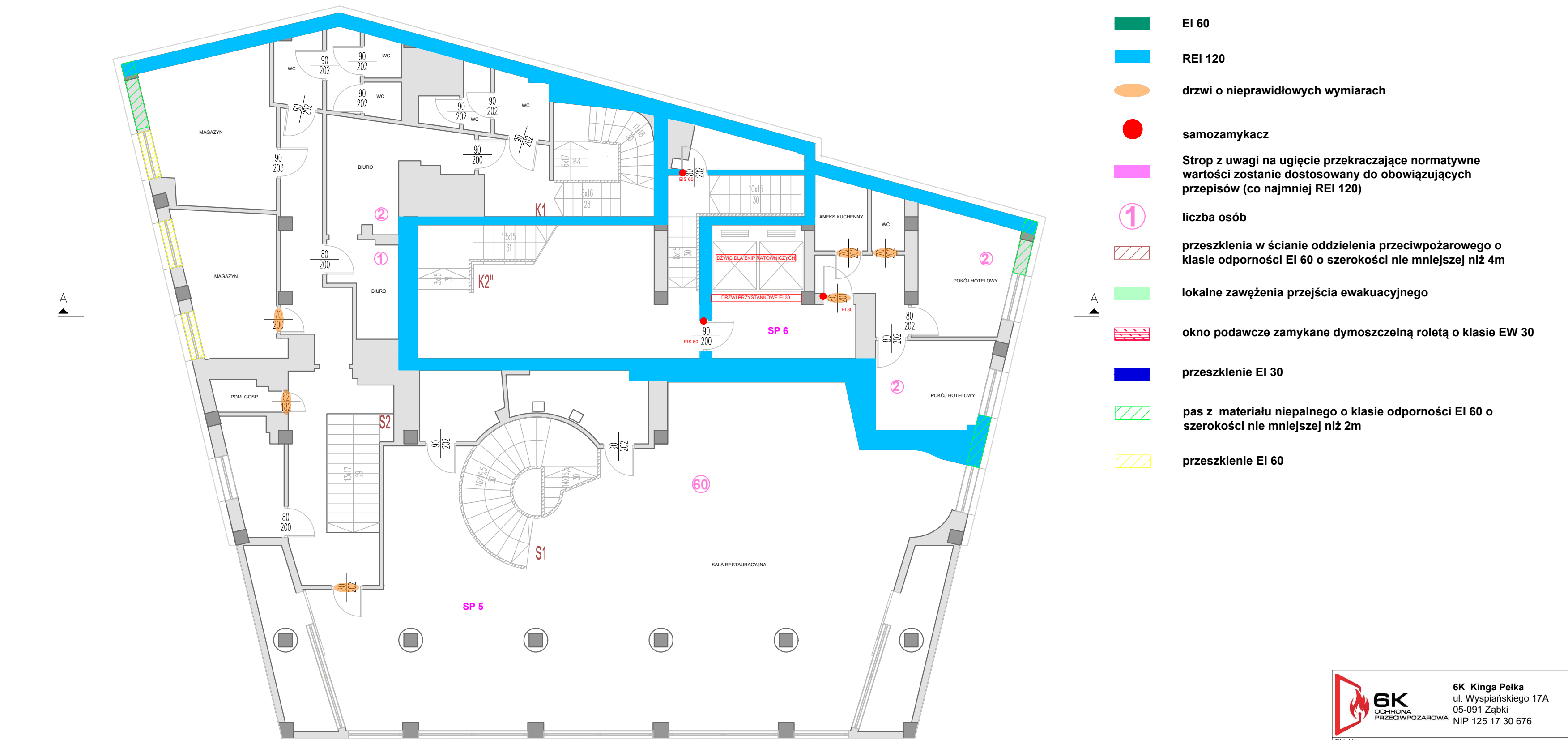
rzeczoznawca ds. zabezpieczeń przeciwpożarowych:
inż. Marian Buryk
Nr. upr. 23393

rzeczoznawca budowlany:
mgr inż. Leszek Tischner
Nr upr. RZEW/0003822

Tytuł rysunku:

Rzut antresoli

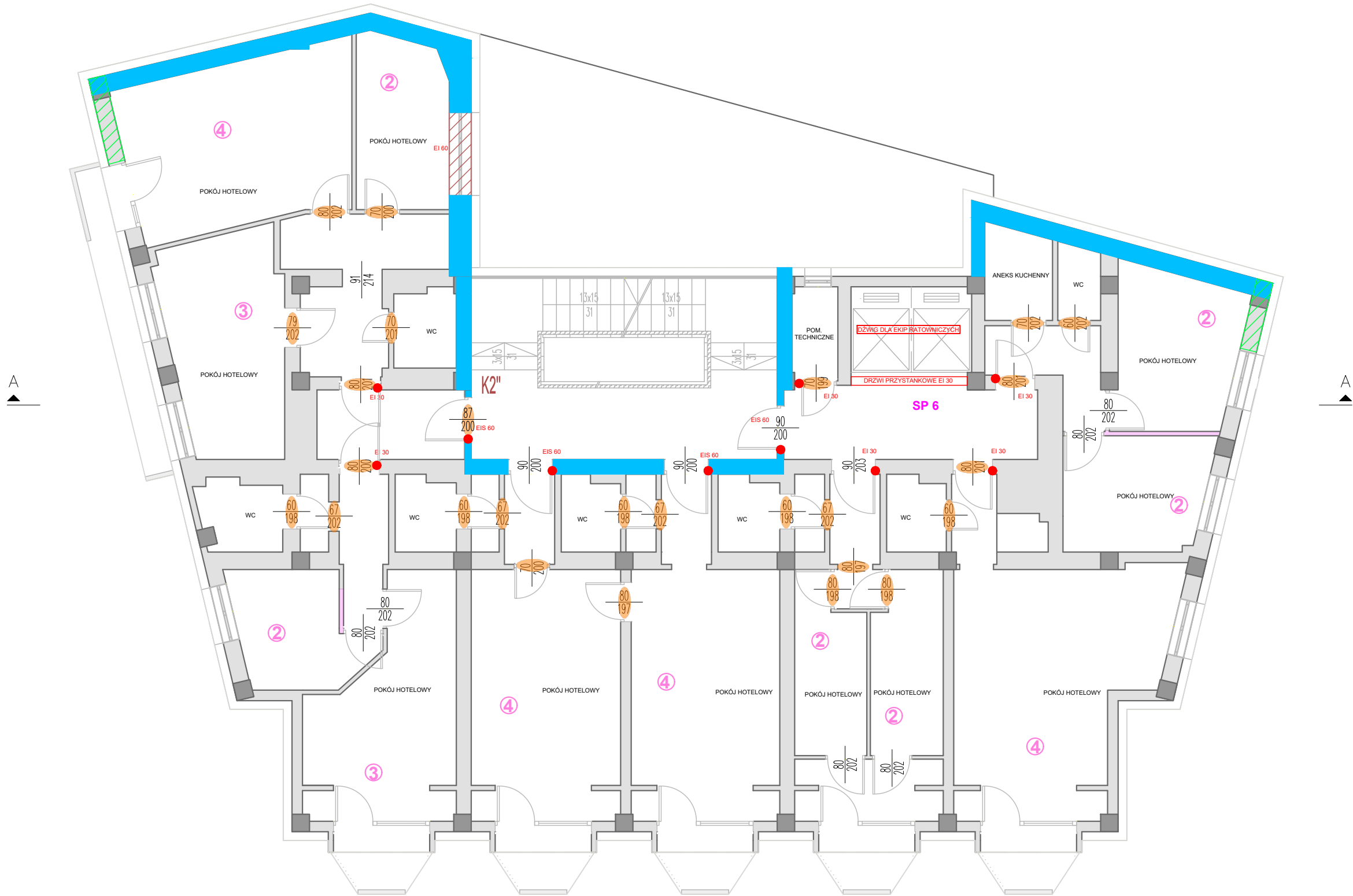
Faza	Skala	Data	Nr rysunku
Ekspertyza	1:100	24.04.2025	5



SP 1 – strefa pożarowa 1, pomieszczenie przylacza wody zlokalizowane na kondygnacji podziemnej, PMS500 MJ/m2 (powierzchnia strefy pożarowej ok. 18,15 m2);
SP 2 – strefa pożarowa 2, pomieszczenie węzła cieplnego zlokalizowane na kondygnacji podziemnej, PMS500 MJ/m2 (powierzchnia strefy pożarowej ok. 30,72 m2);
SP 3 – strefa pożarowa 3, pozostałe pomieszczenia zlokalizowane na kondygnacji podziemnej, PMS500 MJ/m2 (powierzchnia strefy pożarowej ok. 145,08 m2);
SP 4 – strefa pożarowa 4, pomieszczenia techniczne - transformatorownia zlokalizowane na kondygnacji I nadziemnej, PMS500 MJ/m2 (powierzchnia strefy pożarowej ok. 31,25 m2);
SP 5 – strefa pożarowa 5, pomieszczenia restauracji wraz z zapleczem zlokalizowane obejmujące kondygnację od 1 podziemnej do 2 nadziemnej, ZL I + PMS500 MJ/m2 (powierzchnia strefy pożarowej ok. 578,65 m2);
SP 6 – strefa pożarowa 6, pozostała część budynku o przeznaczeniu hotelowym zlokalizowana na kondygnacjach 1-11 nadziemnej, ZL V (powierzchnia strefy pożarowej ok. 2326,22 m2);

Schody S1 zlokalizowane w budynku w części restauracyjnej – prowadzące przez kondygnacje 1-2 nadziemną budynku. Pierwsza część schodów posiada szerokość biegu schodów ok. 1,59 m oraz szerokość spocznika wynosi od 0,54 m do 1,59 m, następnie zmieniają się schody wachlarzowe, które posiadają głębokość stopnia od 0,15 m do 0,18 m mierzone przez balustradzie wewnętrznej, natomiast mierzona w odległości 0,4 m od poręczy wynosi od 0,22 m do 0,27 m. Schody nie będą wyposażone w system zapobiegania przed zadymieniem.
Schody S2 zlokalizowane w budynku w części restauracyjnej – łącząca kondygnację od 1 do 2 nadziemnej. Szerokość biegu schodów wynosi od ok. 1,02 m do 1,56 m. Szerokość spoczników od 0,98 m do 2,61 m. Szerokość wyjścia ze schodów na zewnątrz budynku wynosi 0,9 m. Schody nie będą wyposażone w system zapobiegania przed zadymieniem.
Klatka schodowa K1 zlokalizowana w budynku w części restauracyjnej należącej do ZL I – łącząca kondygnację od 1 podziemnej do 2 nadziemnej. W klatce schodowej częściowo występują stopnie zabiegowe. Szerokość biegu schodów wynosi od ok. 1,02 m do 1,08 m. Głębokość stopnia schodów zabiegowych mierzona w odległości 0,4 m od poręczy wynosi od 0,19 m do 0,35 m. Szerokość spoczników wynosi od 0,8 m do 1,08 m. Klatka schodowa nie będzie wyposażona w system zapobiegania przed zadymieniem.
Klatka schodowa K2 – stanowi jedną kubaturową przestrzeń układów korytarzowych oraz schodów, które na poziomie 2 kondygnacji nadziemnej są przesunięte względem siebie w osi budynku, zgodnie z częścią graficzną. Klatka schodowa będzie wyposażona w system zapobiegania przed zadymieniem. Na potrzeby opracowania wyróżniono dwa obszary z klatki schodowej, w następujący sposób:
Klatka schodowa K2' - zlokalizowana w części hotelowej budynku łącząca kondygnację od 1 podziemnej do 2 nadziemnej. Szerokość biegu schodów na kondygnacji nadziemnej wynosi od ok. 0,85 m do 1,78 m, natomiast na kondygnacji podziemnej od ok.0,95 m do ok. 0,97 m. Szerokość spoczników od 0,85 m do 3,04 m na kondygnacji nadziemnej oraz od ok.1,13 m do 2,95 m na kondygnacji podziemnej. Wyjście z klatki schodowej na poziomie 1 kondygnacji nadziemnej prowadzi na zewnątrz budynku przez drzwi dwuskrzydłowe o szerokości 2,0 m. Klatka schodowa połączona komunikacyjnie z klatką K2".
Wyjście z klatki schodowej na poziomie 1 kondygnacji nadziemnej prowadzi na zewnątrz budynku przez drzwi dwuskrzydłowe o szerokości 2,0 m. Klatka schodowa połączona komunikacyjnie z klatką K4".
Klatka schodowa K2" - zlokalizowana w centralnie w hotelowej części budynku – łącząca kondygnację od 2 do 11 nadziemnej. Szerokość biegu schodów wynosi od ok. 1,02 m do 1,52 m. Szerokość spoczników od 1,22 m do 1,52 m. Z klatki schodowej ewakuacja prowadzona jest układem korytarzowym do klatki K2', a następnie na zewnątrz budynku.


		6K Kinga Pełka ul. Wyspiańskiego 17A 05-091 Ząbki NIP 125 17 30 676	
Obiekt:			
Budynek wielopiętrowy przy ul. Szpitalnej 1			
Tytuł opracowania:			
Ekspertyza techniczna w zakresie ochrony przeciwpożarowej			
Autorzy opracowania: inż. Marian Buryk Nr. upr. 23393		Podpis:	
Rzeczoznawca budowlany: mgr inż. Leszek Tischner Nr. upr. RZEX/0003822			
Tytuł rysunku:			
Rzut II kondygnacji nadziemnej			
Faza	Skala	Data	Nr rysunku
Ekspertyza	1:100	24.04.2025	6



- EI 60
- REI 120
- drzwi o nieprawidłowych wymiarach
- samozamykacz
- Strop z uwagi na ugięcie przekraczające normatywne wartości zostanie dostosowany do obowiązujących przepisów (co najmniej REI 120)
- liczba osób
- przeszklenia w ścianie oddzielenia przeciwpożarowego o klasie odporności EI 60 o szerokości nie mniejszej niż 4m
- lokalne zawężenia przejścia ewakuacyjnego
- okno podawcze zamykane dymoszczelną roletą o klasie EW 30
- przeszklenie EI 30
- pas z materiału niepalnego o klasie odporności EI 60 o szerokości nie mniejszej niż 2m
- przeszklenie EI 60

SP 1 – strefa pożarowa 1, pomieszczenie przyłącza wody zlokalizowane na kondygnacji podziemnej, PMS500 MJ/m² (powierzchnia strefy pożarowej ok. 18,15 m²);
SP 2 – strefa pożarowa 2, pomieszczenie wężla ciepłego zlokalizowane na kondygnacji podziemnej, PMS500 MJ/m² (powierzchnia strefy pożarowej ok. 30,72 m²);
SP 3 – strefa pożarowa 3, pozostałe pomieszczenia zlokalizowane na kondygnacji podziemnej, PMS500 MJ/m² (powierzchnia strefy pożarowej ok. 145,08 m²);
SP 4 – strefa pożarowa 4, pomieszczenie techniczne - transformatorownia zlokalizowane na kondygnacji 1 nadziemnej, PMS500 MJ/m² (powierzchnia strefy pożarowej ok. 31,25 m²);
SP 5 – strefa pożarowa 5, pomieszczenia restauracji wraz z zapleczem zlokalizowane obejmujące kondygnację od 1 podziemnej do 2 nadziemnej, ZL I + PMS500 MJ/m² (powierzchnia strefy pożarowej ok. 578,65 m²);
SP 6 – strefa pożarowa 6, pozostała część budynku o przeznaczeniu hotelowym zlokalizowana na kondygnacjach 1-11 nadziemnej, ZL V (powierzchnia strefy pożarowej ok. 2326,22 m²);

Schody S1 zlokalizowane w budynku w części restauracyjnej – prowadzące przez kondygnacje 1-2 nadziemną budynku. Pierwsza część schodów posiada szerokość biegu schodów ok. 1,59 m oraz szerokość spocznika wynosi od 0,54 m do 1,59 m, następnie zmieniają się w schody wachlarzowe, które posiadają głębokość stopnia od 0,15 m do 0,18 m mierzone przy balustradzie wewnętrznej, natomiast mierzona w odległości 0,4 m od poręczy wynosi od 0,22 m do 0,27 m. Schody nie będą wyposażone w system zapobiegania przed zadymieniem.
Schody S2 zlokalizowane w budynku w części restauracyjnej – łącząca kondygnacje od 1 do 2 nadziemnej. Szerokość biegu schodów wynosi od ok. 1,02 m do 1,56 m. Szerokość spoczników od 0,98 m do 2,61 m. Szerokość wyjścia ze schodów na zewnątrz budynku wynosi 0,9 m. Schody nie będą wyposażone w system zapobiegania przed zadymieniem.
Klatka schodowa K1 zlokalizowana w budynku w części restauracyjnej należącej do ZL I – łącząca kondygnacje od 1 podziemnej do 2 nadziemnej. W klatce schodowej częściowo występują stopnie zabiegowe. Szerokość biegu schodów wynosi od ok. 1,02 m do 1,08 m. Głębokość stopnia schodów zabiegowych mierzona w odległości 0,4 m od poręczy wynosi od 0,19 m do 0,35 m. Szerokość spoczników wynosi od 0,8 m do 1,08 m. Klatka schodowa nie będzie wyposażona w system zapobiegania przed zadymieniem.
Klatka schodowa K2 – stanowi jedną kubaturę przestrzeni układów korytarzowych oraz schodów, które na poziomie 2 kondygnacji nadziemnej są przesunięte względem siebie w osi budynku, zgodnie z częścią graficzną. Klatka schodowa będzie wyposażona w system zapobiegania przed zadymieniem. Na potrzeby opracowania wyróżniono dwa obszary z klatki schodowej, w następujący sposób:
Klatka schodowa K2' - zlokalizowana w części hotelowej budynku łącząca kondygnacje od 1 podziemnej do 2 nadziemnej. Szerokość biegu schodów na kondygnacji nadziemnej wynosi od ok. 0,85 m do 1,78 m, natomiast na kondygnacji podziemnej od ok.0,95 m do ok. 0,97 m. Szerokość spoczników od 0,85 m do 3,04 m na kondygnacji nadziemnej oraz od ok.1,13 m do 2,95 m na kondygnacji podziemnej. Wyjście z klatki schodowej na poziomie 1 kondygnacji nadziemnej prowadzi na zewnątrz budynku przez drzwi dwuskrzydłowe o szerokości 2,0 m. Klatka schodowa połączona komunikacyjnie z klatką K2".
Wyjście z klatki schodowej na poziomie 1 kondygnacji nadziemnej prowadzi na zewnątrz budynku przez drzwi dwuskrzydłowe o szerokości 2,0 m. Klatka schodowa połączona komunikacyjnie z klatką K4".
Klatka schodowa K2" - zlokalizowana w centralnie w hotelowej części budynku – łącząca kondygnacje od 2 do 11 nadziemnej. Szerokość biegu schodów wynosi od ok. 1,02 m do 1,52 m. Szerokość spoczników od 1,22 m do 1,52 m. Z klatki schodowej ewakuacja prowadzona jest układem korytarzowym do klatki K2', a następnie na zewnątrz budynku.



6K
OCHRONA
PRZECIWPOŻAROWA

6K Kinga Pełka
ul. Wyspiańskiego 17A
05-091 Ząbki
NIP 125 17 30 676

Obiekt:

**Budynek wielopiętrowy przy
ul. Szpitalnej 1**

Tytuł opracowania:

**Ekspertyza techniczna w zakresie
ochrony przeciwpożarowej**

Autorzy opracowania:
opracowania dr. inż. z zakresu ochrony przeciwpożarowej:
inż. Marian Buryk
Nr. upr. 23393

Podpis:

rzeczoznawca budowlany:
mgr inż. Leszek Tischner
Nr. upr. RZEW/0003822

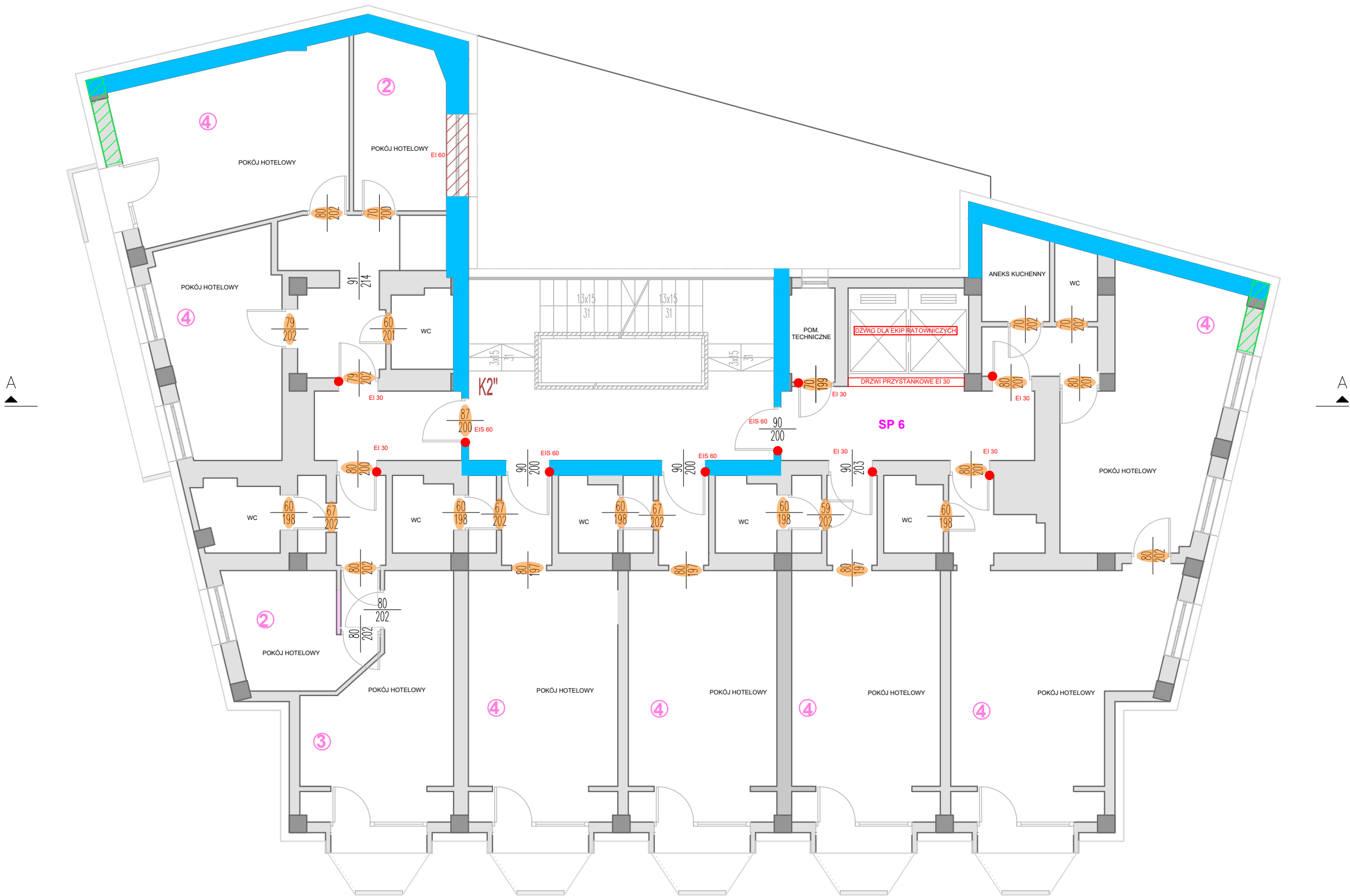
Tytuł rysunku:

Rzut III kondygnacji nadziemnej

Faza	Skala	Data	Nr rysunku
Ekspertyza	1:100	24.04.2025	7

- EI 60
- REI 120
- drzwi o nieprawidłowych wymiarach
- samozamykacz
- Strop z uwagi na ugięcie przekraczające normatywne wartości zostanie dostosowany do obowiązujących przepisów (co najmniej REI 120)
- 1

liczba osób
- przeszklenia w ścianie oddzielenia przeciwpożarowego o klasie odporności EI 60 o szerokości nie mniejszej niż 4m
- lokalne zawężenia przejścia ewakuacyjnego
- okno podawcze zamykane dymoszczelną roletą o klasie EW 30
- przeszklenie EI 30
- pas z materiału niepalnego o klasie odporności EI 60 o szerokości nie mniejszej niż 2m
- przeszklenie EI 60



SP 1 – strefa pożarowa 1, pomieszczenie przyłącza wody zlokalizowane na kondygnacji podziemnej, PM500 MJ/m2 (powierzchnia strefy pożarowej ok. 18,15 m2);
SP 2 – strefa pożarowa 2, pomieszczenie węża ciepłego zlokalizowane na kondygnacji podziemnej, PM500 MJ/m2 (powierzchnia strefy pożarowej ok. 30,72 m2);
SP 3 – strefa pożarowa 3, pozostałe pomieszczenia zlokalizowane na kondygnacji podziemnej, PM500 MJ/m2 (powierzchnia strefy pożarowej ok. 145,08 m2);
SP 4 – strefa pożarowa 4, pomieszczenie techniczne - transformatorownia zlokalizowane na kondygnacji I nadziemnej, PM500 MJ/m2 (powierzchnia strefy pożarowej ok. 31,25 m2);
SP 5 – strefa pożarowa 5, pomieszczenia restauracji wraz z zapleczem zlokalizowane obejmujące kondygnacje od 1 podziemnej do 2 nadziemnej, ZL I + PM500 MJ/m2 (powierzchnia strefy pożarowej ok. 578,65 m2);
SP 6 – strefa pożarowa 6, pozostała część budynku o przeznaczeniu hotelowym zlokalizowana na kondygnacjach 1-11 nadziemnej, ZL V (powierzchnia strefy pożarowej ok. 2326,22 m2);

Schody S1 zlokalizowane w budynku w części restauracyjnej – prowadzące przez kondygnacje 1-2 nadziemną budynku. Pierwsza część schodów posiada szerokość biegu schodów ok. 1,59 m oraz szerokość spocznika wynosi od 0,54 m do 1,59 m, następnie zmieniają się w schody wachlarzowe, które posiadają głębokość stopnia od 0,15 m do 0,18 m mierzone przy balustradzie wewnętrznej, natomiast mierzona w odległości 0,4 m od poręczy wynosi od 0,22 m do 0,27 m. Schody nie będą wyposażone w system zapobiegania przed zadymieniem.
Schody S2 zlokalizowane w budynku w części restauracyjnej – łącząca kondygnacje od 1 do 2 nadziemnej. Szerokość biegu schodów wynosi od ok. 1,02 m do 1,56 m. Szerokość spoczników od 0,98 m do 2,61 m. Szerokość wyjścia ze schodów na zewnątrz budynku wynosi 0,9 m. Schody nie będą wyposażone w system zapobiegania przed zadymieniem.
Klatka schodowa K1 zlokalizowana w budynku w części restauracyjnej należącej do ZL I – łącząca kondygnacje od 1 podziemnej do 2 nadziemnej. W klatce schodowej częściowo występują stopnie zabiegowe. Szerokość biegu schodów wynosi od ok. 1,02 m do 1,08 m. Głębokość stopnia schodów zabiegowych mierzona w odległości 0,4 m od poręczy wynosi od 0,19 m do 0,35 m. Szerokość spoczników wynosi od 0,8 m do 1,08 m. Klatka schodowa nie będzie wyposażona w system zapobiegania przed zadymieniem.
Klatka schodowa K2 – stanowi jedną kubaturową przestrzeń układów korytarzowych oraz schodów, które na poziomie 2 kondygnacji nadziemnej są przesunięte względem siebie w osi budynku, zgodnie z częścią graficzną. Klatka schodowa będzie wyposażona w system zapobiegania przed zadymieniem. Na potrzeby opracowania wyróżniono dwa obszary z klatki schodowej, w następujący sposób:
Klatka schodowa K2' - zlokalizowana w części hotelowej budynku łącząca kondygnacje od 1 podziemnej do 2 nadziemnej. Szerokość biegu schodów na kondygnacji nadziemnej wynosi od ok. 0,95 m do 1,78 m, natomiast na kondygnacji podziemnej od ok.0,95 m do ok. 0,97 m. Szerokość spoczników od 0,85 m do 3,04 m na kondygnacji nadziemnej oraz od ok.1,13 m do 2,95 m na kondygnacji podziemnej. Wyjście z klatki schodowej na poziomie 1 kondygnacji nadziemnej prowadzi na zewnątrz budynku przez drzwi dwuskrzydłowe o szerokości 2,0 m. Klatka schodowa połączona komunikacyjnie z klatką K2".
Wyjście z klatki schodowej na poziomie 1 kondygnacji nadziemnej prowadzi na zewnątrz budynku przez drzwi dwuskrzydłowe o szerokości 2,0 m. Klatka schodowa połączona komunikacyjnie z klatką K4".
Klatka schodowa K2" - zlokalizowana w centralnie w hotelowej części budynku – łącząca kondygnacje od 2 do 11 nadziemnej. Szerokość biegu schodów wynosi od ok. 1,02 m do 1,52 m. Szerokość spoczników od 1,22 m do 1,52 m. Z klatki schodowej ewakuacja prowadzona jest układem korytarzowym do klatki K2', a następnie na zewnątrz budynku.

6K

OCHRONA PRZECIWPOŻAROWA

6K Kinga Pełka
ul. Wyspiańskiego 17A
05-091 Ząbki
NIP 125 17 30 676

Obiekt:

Budynek wielopiętrowy przy
ul. Szpitalnej 1

Tytuł opracowania:

Ekspertyza techniczna w zakresie
ochrony przeciwpożarowej

Autorzy opracowania:
Opracowanie dr. inż. Leszek Tischner
inż. Marian Buryk
Nr. upr. 23393

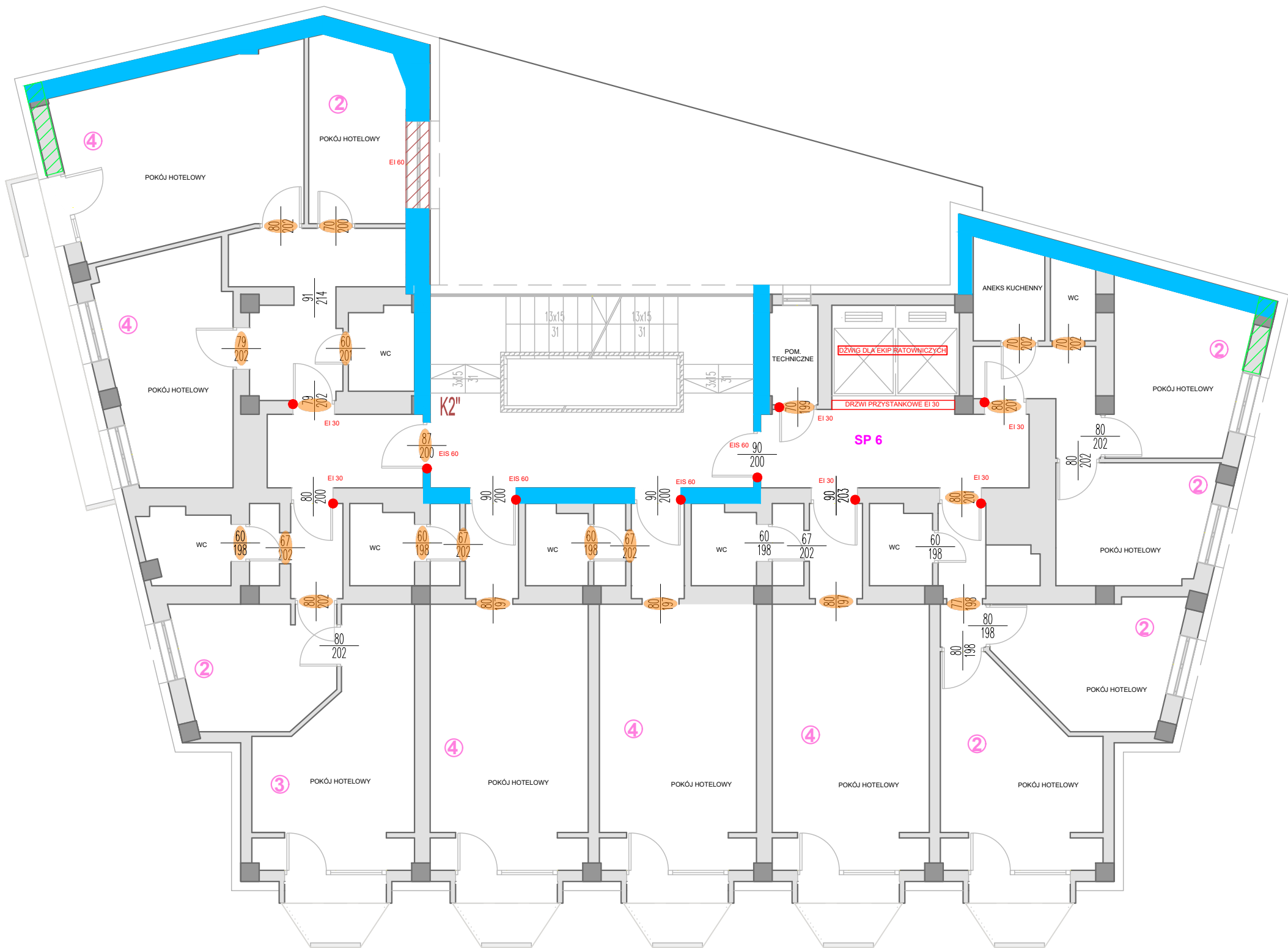
Podpis:

rzecznik budowlany:
mgr inż. Leszek Tischner
Nr. upr. RZE/0003822

Tytuł rysunku:

Rzut IV kondygnacji nadziemnej

Faza	Skala	Data	Nr rysunku
Ekspertyza	1:100	24.04.2025	8



- EI 60
- REI 120
- drzwi o nieprawidłowych wymiarach
- samozamykacz
- Strop z uwagi na ugięcie przekraczające normatywne wartości zostanie dostosowany do obowiązujących przepisów (co najmniej REI 120)
- liczba osób
- przeszklenia w ścianie oddzielenia przeciwpożarowego o klasie odporności EI 60 o szerokości nie mniejszej niż 4m
- lokalne zawężenia przejścia ewakuacyjnego
- okno podawcze zamykane dymoszczelną roletą o klasie EW 30
- przeszklenie EI 30
- pas z materiału niepalnego o klasie odporności EI 60 o szerokości nie mniejszej niż 2m
- przeszklenie EI 60

SP 1 – strefa pożarowa 1, pomieszczenie przyłącza wody zlokalizowane na kondygnacji podziemnej, PM500 MJ/m2 (powierzchnia strefy pożarowej ok. 18,15 m2);
SP 2 – strefa pożarowa 2, pomieszczenie węża ciepłego zlokalizowane na kondygnacji podziemnej, PM500 MJ/m2 (powierzchnia strefy pożarowej ok. 30,72 m2);
SP 3 – strefa pożarowa 3, pozostałe pomieszczenia zlokalizowane na kondygnacji podziemnej, PM500 MJ/m2 (powierzchnia strefy pożarowej ok. 145,08 m2);
SP 4 – strefa pożarowa 4, pomieszczenie techniczne - transformatorownia zlokalizowane na kondygnacji I nadziemnej, PM500 MJ/m2 (powierzchnia strefy pożarowej ok. 31,25 m2);
SP 5 – strefa pożarowa 5, pomieszczenia restauracji wraz z zapleczem zlokalizowane obejmujące kondygnacje od 1 podziemnej do 2 nadziemnej, ZL I + PM500 MJ/m2 (powierzchnia strefy pożarowej ok. 578,65 m2);
SP 6 – strefa pożarowa 6, pozostała część budynku o przeznaczeniu hotelowym zlokalizowana na kondygnacjach 1-11 nadziemnej, ZL V (powierzchnia strefy pożarowej ok. 2326,22 m2);

Schody S1 zlokalizowane w budynku w części restauracyjnej – prowadzące przez kondygnację 1-2 nadziemną budynku. Pierwsza część schodów posiada szerokość biegu schodów ok. 1,59 m oraz szerokość spocznika wynosi od 0,54 m do 1,59 m, następnie zmieniają się w schody wachlarzowe, które posiadają głębokość stopnia od 0,15 m do 0,18 m mierzone przy balustradzie wewnętrznej, natomiast mierzona w odległości 0,4 m od poręczy wynosi od 0,22 m do 0,27 m. Schody nie będą wyposażone w system zapobiegania przed zadymieniem.
Schody S2 zlokalizowane w budynku w części restauracyjnej – łącząca kondygnacje od 1 do 2 nadziemnej. Szerokość biegu schodów wynosi od ok. 1,02 m do 1,56 m. Szerokość spoczników od 0,98 m do 2,61 m. Szerokość wyjścia ze schodów na zewnątrz budynku wynosi 0,9 m. Schody nie będą wyposażone w system zapobiegania przed zadymieniem.
Klatka schodowa K1 zlokalizowana w budynku w części restauracyjnej należącej do ZL I – łącząca kondygnację od 1 podziemnej do 2 nadziemnej. W klatce schodowej częściowo występują stopnie zabiegowe. Szerokość biegu schodów wynosi od ok. 1,02 m do 1,08 m. Głębokość stopnia schodów zabiegowych mierzona w odległości 0,4 m od poręczy wynosi od 0,19 m do 0,35 m. Szerokość spoczników wynosi od 0,8 m do 1,08 m. Klatka schodowa nie będzie wyposażona w system zapobiegania przed zadymieniem.
Klatka schodowa K2 – stanowi jedną kubaturową przestrzeń układów korytarzowych oraz schodów, które na poziomie 2 kondygnacji nadziemnej są przesunięte względem siebie w osi budynku, zgodnie z częścią graficzną. Klatka schodowa będzie wyposażona w system zapobiegania przed zadymieniem. Na potrzeby opracowania wyróżniono dwa obszary z klatki schodowej, w następujący sposób:
Klatka schodowa K2' - zlokalizowana w części hotelowej budynku łącząca kondygnację od 1 podziemnej do 2 nadziemnej. Szerokość biegu schodów na kondygnacji nadziemnej wynosi od ok. 0,85 m do 1,78 m, natomiast na kondygnacji podziemnej od ok.0,95 m do ok. 0,97 m. Szerokość spoczników od 0,85 m do 3,04 m na kondygnacji nadziemnej oraz od ok.1,13 m do 2,95 m na kondygnacji podziemnej. Wyjście z klatki schodowej na poziomie 1 kondygnacji nadziemnej prowadzi na zewnątrz budynku przez drzwi dwuskrzydłowe o szerokości 2,0 m. Klatka schodowa połączona komunikacyjnie z klatką K4".
Wyjście z klatki schodowej na poziomie 1 kondygnacji nadziemnej prowadzi na zewnątrz budynku przez drzwi dwuskrzydłowe o szerokości 2,0 m. Klatka schodowa połączona komunikacyjnie z klatką K4".
Klatka schodowa K2" - zlokalizowana w centralnie w hotelowej części budynku – łącząca kondygnacje od 2 do 11 nadziemnej. Szerokość biegu schodów wynosi od ok. 1,02 m do 1,52 m. Szerokość spoczników od 1,22 m do 1,52 m. Z klatki schodowej ewakuacja prowadzona jest układem korytarzowym do klatki K2', a następnie na zewnątrz budynku.

6K
Kinga Pełka
ul. Wyspiańskiego 17A
05-091 Ząbki
NIP 125 17 30 676

Objekt:

Budynek wielopiętrowy przy ul. Szpitalnej 1

Tytuł opracowania:

Ekspertyza techniczna w zakresie ochrony przeciwpożarowej

Autorzy opracowania:
rozpracowania dla zabezpieczeń przeciwpożarowych:
inż. Marian Buryk
Nr. upr. 23393

Podpis:

rozpracowania budowlany:

mgr inż. Leszek Tischner
Nr. upr. RZEW0003822

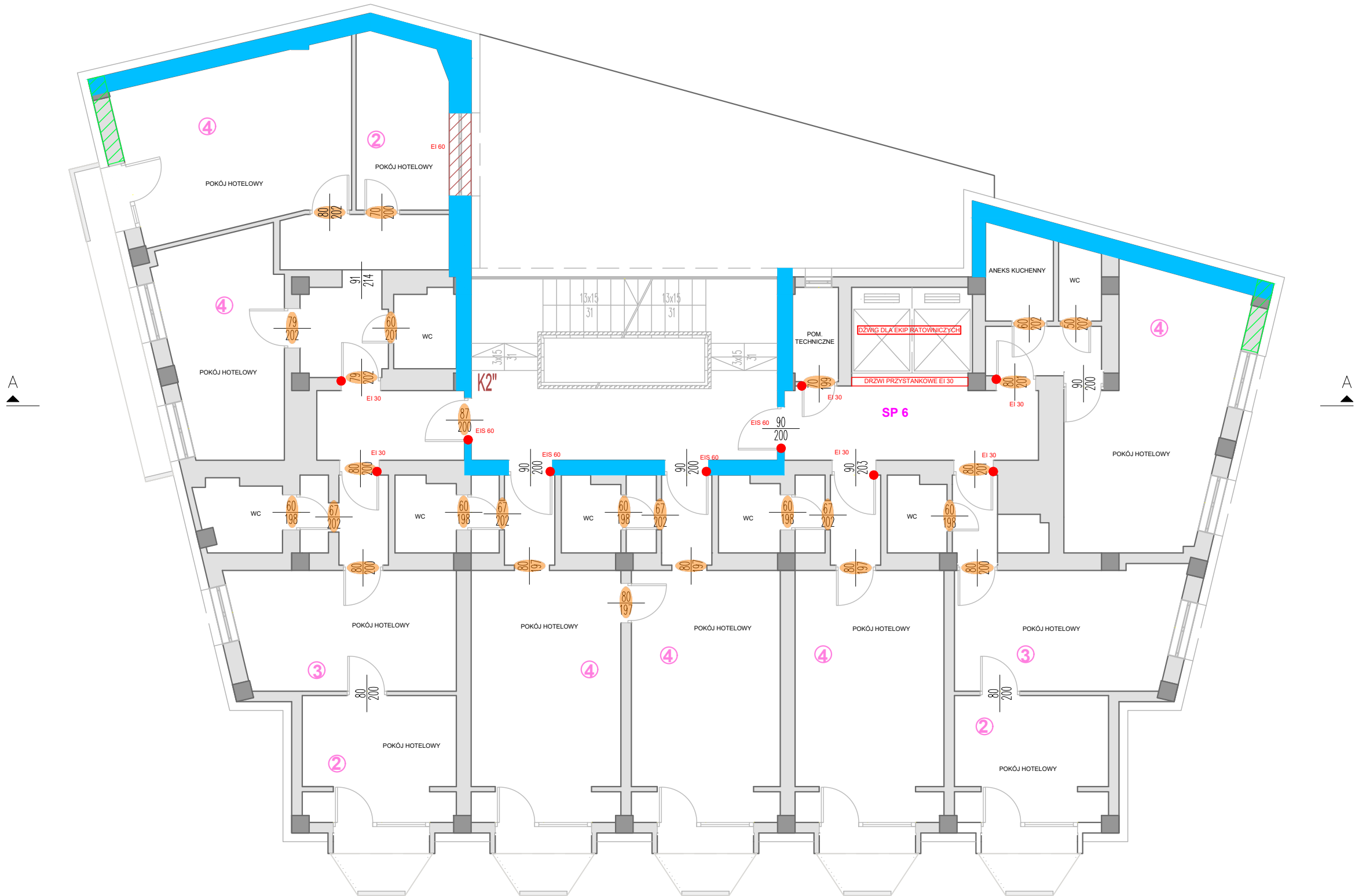
Tytuł rysunku:

Rzut V kondygnacji nadziemnej

Faza	Skala	Data	Nr rysunku
Ekspertyza	1:100	24.04.2025	9

- EI 60
- REI 120
- drzwi o nieprawidłowych wymiarach
- samozamykacz
- Strop z uwagi na ugięcie przekraczające normatywne wartości zostanie dostosowany do obowiązujących przepisów (co najmniej REI 120)
- 1

liczba osób
- przeszklenia w ścianie oddzielenia przeciwpożarowego o klasie odporności EI 60 o szerokości nie mniejszej niż 4m
- lokalne zawężenia przejścia ewakuacyjnego
- okno podawcze zamykane dymoszczelną roletą o klasie EW 30
- przeszklenie EI 30
- pas z materiału niepalnego o klasie odporności EI 60 o szerokości nie mniejszej niż 2m
- przeszklenie EI 60



- SP 1 – strefa pożarowa 1, pomieszczenie przyłącza wody zlokalizowane na kondygnacji podziemnej, PM5500 MJ/m2 (powierzchnia strefy pożarowej ok. 18,15 m2);
- SP 2 – strefa pożarowa 2, pomieszczenie węzła ciepłego zlokalizowane na kondygnacji podziemnej, PM5500 MJ/m2 (powierzchnia strefy pożarowej ok. 30,72 m2);
- SP 3 – strefa pożarowa 3, pozostałe pomieszczenia zlokalizowane na kondygnacji podziemnej, PM5500 MJ/m2 (powierzchnia strefy pożarowej ok. 145,08 m2);
- SP 4 – strefa pożarowa 4, pomieszczenie techniczne - transformatorownia zlokalizowane na kondygnacji I nadziemnej, PM5500 MJ/m2 (powierzchnia strefy pożarowej ok. 31,25 m2);
- SP 5 – strefa pożarowa 5, pomieszczenia restauracji wraz z zapleczem zlokalizowane obejmujące kondygnację od 1 podziemnej do 2 nadziemnej, ZL I + PM5500 MJ/m2 (powierzchnia strefy pożarowej ok. 578,65 m2);
- SP 6 – strefa pożarowa 6, pozostała część budynku o przeznaczeniu hotelowym zlokalizowana na kondygnacjach 1-11 nadziemnej, ZL V (powierzchnia strefy pożarowej ok. 2326,22 m2);

Schody S1 zlokalizowane w budynku w części restauracyjnej – prowadzące przez kondygnację 1-2 nadziemną budynku. Pierwsza część schodów posiada szerokość biegu schodów ok. 1,59 m oraz szerokość spocznika wynosi od 0,54 m do 1,59 m, następnie zmieniają się w schody wachlarzowe, które posiadają głębokość stopnia od 0,15 m do 0,18 m mierzone przy balustradzie wewnętrznej, natomiast mierzona w odległości 0,4 m od poręczy wynosi od 0,22 m do 0,27 m. Schody nie będą wyposażone w system zapobiegania przed zadymieniem.

Schody S2 zlokalizowane w budynku w części restauracyjnej – łącząca kondygnację od 1 do 2 nadziemnej. Szerokość biegu schodów wynosi od ok. 1,02 m do 1,56 m. Szerokość spoczników od 0,98 m do 2,61 m. Szerokość wyjścia ze schodów na zewnątrz budynku wynosi 0,9 m. Schody nie będą wyposażone w system zapobiegania przed zadymieniem.

Klatka schodowa K1 zlokalizowana w budynku w części restauracyjnej należącej do ZL I – łącząca kondygnację od 1 podziemnej do 2 nadziemnej. W klatce schodowej częściowo występują stopnie zabiegowe. Szerokość biegu schodów wynosi od ok. 1,02 m do 1,08 m. Głębokość stopnia schodów zabiegowych mierzona w odległości 0,4 m od poręczy wynosi od 0,19 m do 0,35 m. Szerokość spoczników wynosi od 0,8 m do 1,08 m. Klatka schodowa nie będzie wyposażona w system zapobiegania przed zadymieniem.

Klatka schodowa K2 – stanowi jedną kubaturową przestrzeń układów korytarzowych oraz schodów, które na poziomie 2 kondygnacji nadziemnej są przesunięte względem siebie w osi budynku, zgodnie z częścią graficzną. Klatka schodowa będzie wyposażona w system zapobiegania przed zadymieniem. Na potrzeby opracowania wyróżniono dwa obszary z klatki schodowej, w następujący sposób:

Klatka schodowa K2' - zlokalizowana w części hotelowej budynku łącząca kondygnację od 1 podziemnej do 2 nadziemnej. Szerokość biegu schodów na kondygnacji nadziemnej wynosi od ok. 0,85 m do 1,78 m, natomiast na kondygnacji podziemnej od ok.0,95 m do ok. 0,97 m. Szerokość spoczników od 0,85 m do 3,04 m na kondygnacji nadziemnej oraz od ok.1,13 m do 2,95 m na kondygnacji podziemnej. Wyjście z klatki schodowej na poziomie 1 kondygnacji nadziemnej prowadzi na zewnątrz budynku przez drzwi dwuskrzydłowe o szerokości 2,0 m. Klatka schodowa połączona komunikacyjnie z klatką K2".

Wyjście z klatki schodowej na poziomie 1 kondygnacji nadziemnej prowadzi na zewnątrz budynku przez drzwi dwuskrzydłowe o szerokości 2,0 m. Klatka schodowa połączona komunikacyjnie z klatką K4".

Klatka schodowa K2" - zlokalizowana w centralnie w hotelowej części budynku – łącząca kondygnację od 2 do 11 nadziemnej. Szerokość biegu schodów wynosi od ok. 1,02 m do 1,52 m. Szerokość spoczników od 1,22 m do 1,52 m. Z klatki schodowej ewakuacja prowadzona jest układem korytarzowym do klatki K2', a następnie na zewnątrz budynku.

6K

OCHRONA PRZECIWPOŻAROWA

6K Kinga Pełka

ul. Wyspiańskiego 17A

05-091 Ząbki

NIP 125 17 30 676

Objekt:

Budynek wielopiętrowy przy ul. Szpitalnej 1

Tytuł opracowania:

Ekspertyza techniczna w zakresie ochrony przeciwpożarowej

Autorzy opracowania:
Opracowanie dr. inż. Marian Buryk
Nr. upr. 23393

Podpis:

rzeczoznawca budowlany:
mgr inż. Leszek Tischner
Nr upr. RZE/0003822

Tytuł rysunku:

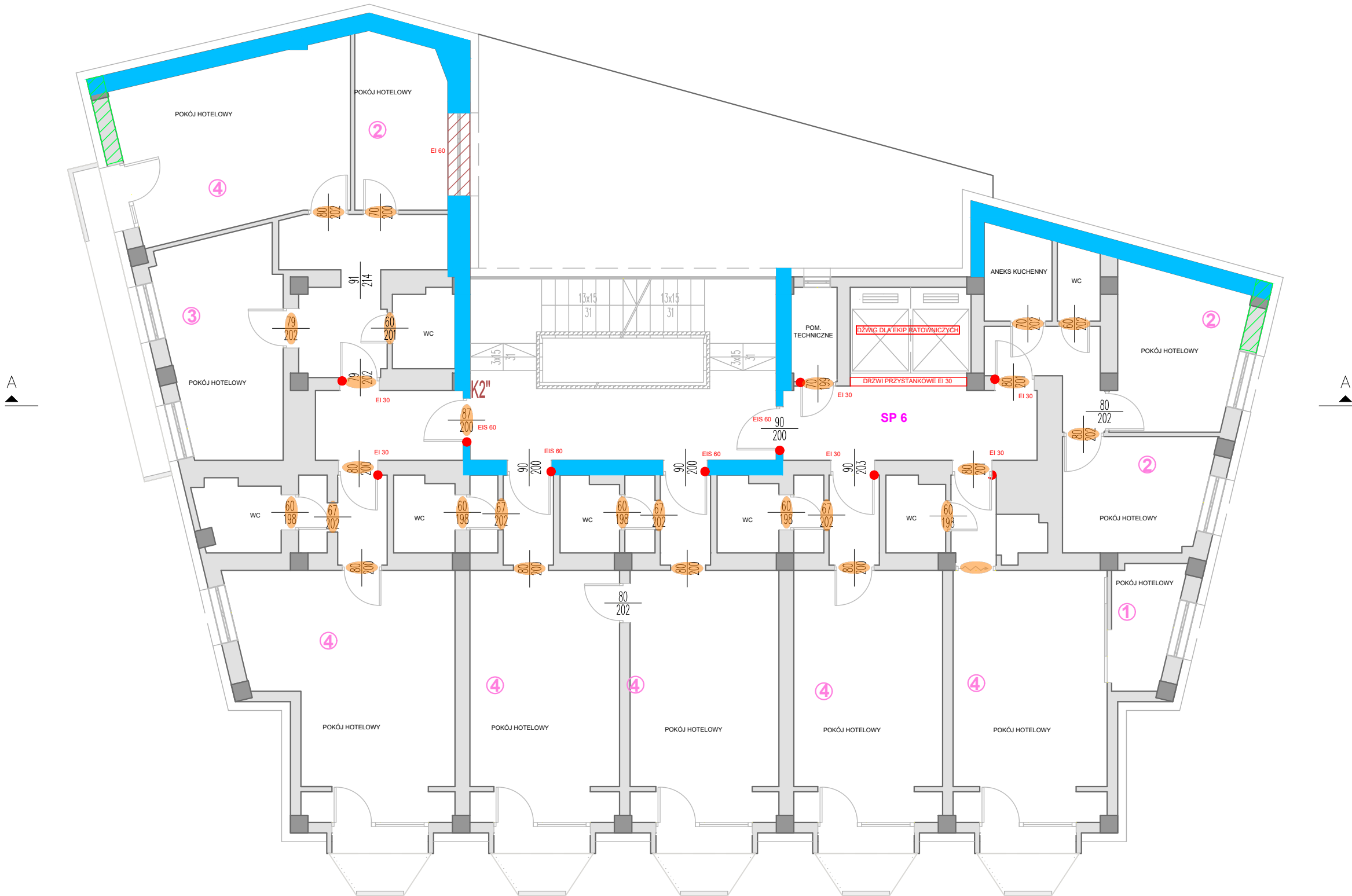
Rzut VI kondygnacji nadziemnej

FazaSkalaDataNr rysunku

Ekspertyza1:10024.04.202510

- EI 60
- REI 120
- drzwi o nieprawidłowych wymiarach
- samozamykacz
- Strop z uwagi na ugięcie przekraczające normatywne wartości zostanie dostosowany do obowiązujących przepisów (co najmniej REI 120)
- 1

liczba osób
- przeszklenia w ścianie oddzielenia przeciwpożarowego o klasie odporności EI 60 o szerokości nie mniejszej niż 4m
- lokalne zawężenia przejścia ewakuacyjnego
- okno podawcze zamykane dymoszczelną roletą o klasie EW 30
- przeszklenie EI 30
- pas z materiału niepalnego o klasie odporności EI 60 o szerokości nie mniejszej niż 2m
- przeszklenie EI 60



- SP 1 – strefa pożarowa 1, pomieszczenie przyłącza wody zlokalizowane na kondygnacji podziemnej, PMS500 MJ/m² (powierzchnia strefy pożarowej ok. 18,15 m²);
- SP 2 – strefa pożarowa 2, pomieszczenie węzła ciepłego zlokalizowane na kondygnacji podziemnej, PMS500 MJ/m² (powierzchnia strefy pożarowej ok. 30,72 m²);
- SP 3 – strefa pożarowa 3, pozostałe pomieszczenia zlokalizowane na kondygnacji podziemnej, PMS500 MJ/m² (powierzchnia strefy pożarowej ok. 145,08 m²);
- SP 4 – strefa pożarowa 4, pomieszczenie techniczne - transformatorownia zlokalizowane na kondygnacji I nadziemnej, PMS500 MJ/m² (powierzchnia strefy pożarowej ok. 31,25 m²);
- SP 5 – strefa pożarowa 5, pomieszczenia restauracji wraz z zapleczem zlokalizowane obejmujące kondygnację od 1 podziemnej do 2 nadziemnej, ZL I + PMS500 MJ/m² (powierzchnia strefy pożarowej ok. 578,65 m²);
- SP 6 – strefa pożarowa 6, pozostała część budynku o przeznaczeniu hotelowym zlokalizowana na kondygnacjach 1-11 nadziemnej, ZL V (powierzchnia strefy pożarowej ok. 2326,22 m²);

Schody S1 zlokalizowane w budynku w części restauracyjnej – prowadzące przez kondygnację 1-2 nadziemną budynku. Pierwsza część schodów posiada szerokość biegu schodów ok. 1,59 m oraz szerokość spocznika wynosi od 0,54 m do 1,59 m, następnie zmieniają się w schody wachlarzowe, które posiadają głębokość stopnia od 0,15 m do 0,18 m mierzone przy balustradzie wewnętrznej, natomiast mierzona w odległości 0,4 m od poręczy wynosi od 0,22 m do 0,27 m. Schody nie będą wyposażone w system zapobiegania przed zadymieniem.

Schody S2 zlokalizowane w budynku w części restauracyjnej – łącząca kondygnację od 1 do 2 nadziemnej. Szerokość biegu schodów wynosi od ok. 1,02 m do 1,56 m. Szerokość wyjścia ze schodów na zewnątrz budynku wynosi 0,9 m. Schody nie będą wyposażone w system zapobiegania przed zadymieniem.

Klatka schodowa K1 zlokalizowana w budynku w części restauracyjnej należącej do ZL I – łącząca kondygnację od 1 podziemnej do 2 nadziemnej. W klatce schodowej częściowo występują stopnie zabiegowe. Szerokość biegu schodów wynosi od ok. 1,02 m do 1,08 m. Głębokość stopnia schodów zabiegowych mierzona w odległości 0,4 m od poręczy wynosi od 0,19 m do 0,35 m. Szerokość spoczników wynosi od 0,8 m do 1,08 m. Klatka schodowa nie będzie wyposażona w system zapobiegania przed zadymieniem.

Klatka schodowa K2 – stanowi jedną kubaturową przestrzeń układów korytarzowych oraz schodów, które na poziomie 2 kondygnacji nadziemnej są przesunięte względem siebie w osi budynku, zgodnie z częścią graficzną. Klatka schodowa będzie wyposażona w system zapobiegania przed zadymieniem. Na potrzeby opracowania wyróżniono dwa obszary z klatki schodowej, w następujący sposób:

Klatka schodowa K2' - zlokalizowana w części hotelowej budynku łącząca kondygnację od 1 podziemnej do 2 nadziemnej. Szerokość biegu schodów na kondygnacji nadziemnej wynosi od ok. 0,85 m do 1,78 m, natomiast na kondygnacji podziemnej od ok.0,95 m do ok. 0,97 m. Szerokość spoczników od 0,85 m do 3,04 m na kondygnacji nadziemnej oraz od ok.1,13 m do 2,95 m na kondygnacji podziemnej. Wyjście z klatki schodowej na poziomie 1 kondygnacji nadziemnej prowadzi na zewnątrz budynku przez drzwi dwuskrzydłowe o szerokości 2,0 m. Klatka schodowa połączona komunikacyjnie z klatką K4'.

Wyjście z klatki schodowej na poziomie 1 kondygnacji nadziemnej prowadzi na zewnątrz budynku przez drzwi dwuskrzydłowe o szerokości 2,0 m. Klatka schodowa połączona komunikacyjnie z klatką K4'.

Klatka schodowa K2'' - zlokalizowana w centralnie w hotelowej części budynku – łącząca kondygnację od 2 do 11 nadziemnej. Szerokość biegu schodów wynosi od ok. 1,02 m do 1,52 m. Szerokość spoczników od 1,22 m do 1,52 m. Z klatki schodowej ewakuacja prowadzona jest układem korytarzowym do klatki K2', a następnie na zewnątrz budynku.

6K
OCHRONA
PRZECIWPOŻAROWA

6K Kinga Pełka
ul. Wyspiańskiego 17A
05-091 Ząbki
NIP 125 17 30 676

Objekt:

**Budynek wielopiętrowy przy
ul. Szpitalnej 1**

Tytuł opracowania:

**Ekspertyza techniczna w zakresie
ochrony przeciwpożarowej**

Autorzy opracowania:
Opracowanie dr. inż. Marian Buryk
Nr. upr. 23393

Podpis:

zrecommenda budowlany:
mgr inż. Leszek Tischner
Nr. upr. RZE/0003822

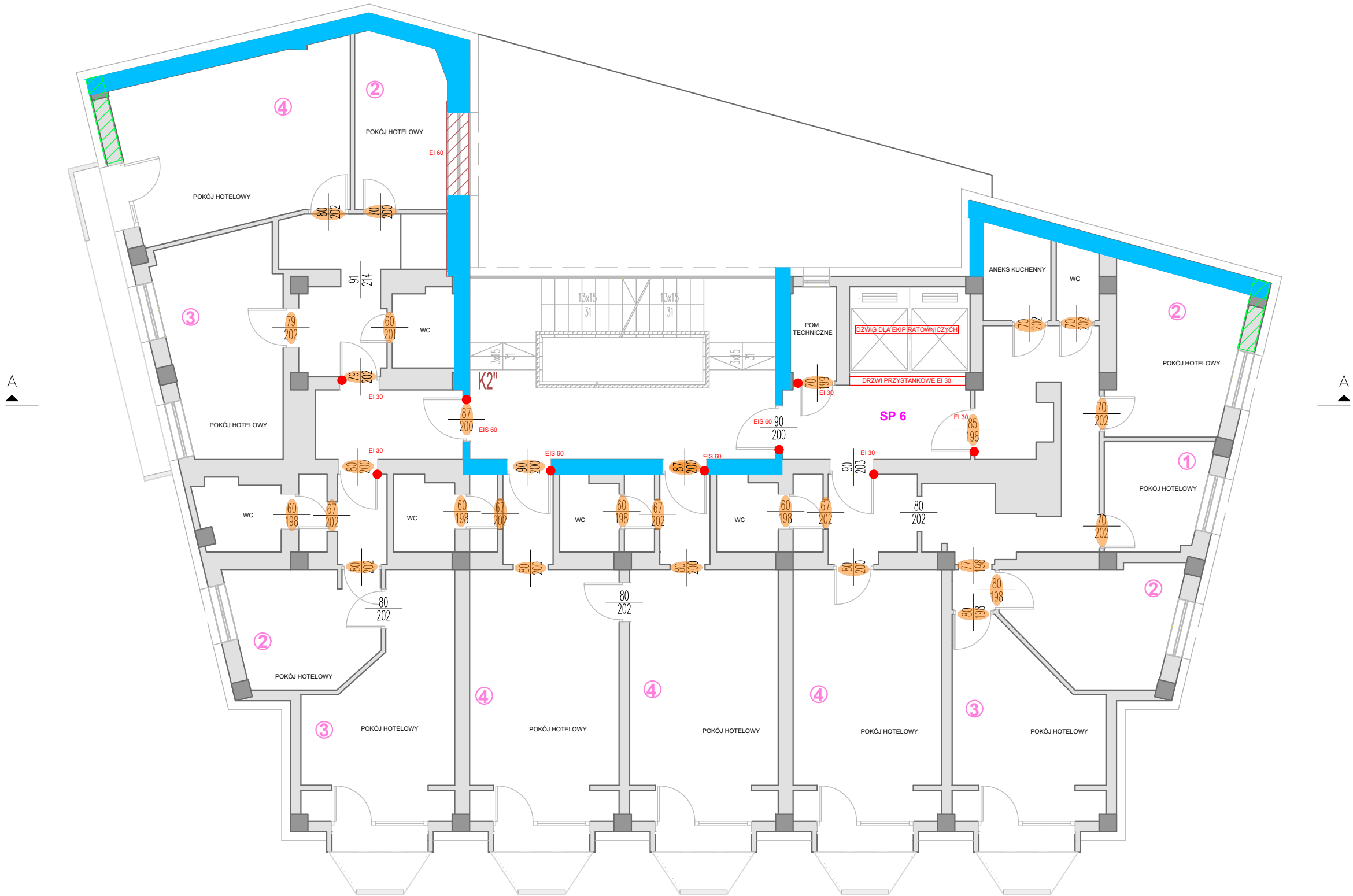
Tytuł rysunku:

Rzut VII kondygnacji nadziemnej

Faza	Skala	Data	Nr rysunku
Ekspertyza	1:100	24.04.2025	11

- EI 60
- REI 120
- drzwi o nieprawidłowych wymiarach
- samozamykacz
- Strop z uwagi na ugięcie przekraczające normatywne wartości zostanie dostosowany do obowiązujących przepisów (co najmniej REI 120)
- 1

liczba osób
- przeszklenia w ścianie oddzielenia przeciwpożarowego o klasie odporności EI 60 o szerokości nie mniejszej niż 4m
- lokalne zawężenia przejścia ewakuacyjnego
- okno podawcze zamykane dymoszczelną roletą o klasie EW 30
- przeszklenie EI 30
- pas z materiału niepalnego o klasie odporności EI 60 o szerokości nie mniejszej niż 2m
- przeszklenie EI 60



SP 1 – strefa pożarowa 1, pomieszczenie przyłącza wody zlokalizowane na kondygnacji podziemnej, PMS500 MJ/m2 (powierzchnia strefy pożarowej ok. 18,15 m2);
SP 2 – strefa pożarowa 2, pomieszczenie wężla ciepłego zlokalizowane na kondygnacji podziemnej, PMS500 MJ/m2 (powierzchnia strefy pożarowej ok. 30,72 m2);
SP 3 – strefa pożarowa 3, pozostałe pomieszczenia zlokalizowane na kondygnacji podziemnej, PMS500 MJ/m2 (powierzchnia strefy pożarowej ok. 145,08 m2);
SP 4 – strefa pożarowa 4, pomieszczenie techniczne - transformatorownia zlokalizowane na kondygnacji 1 nadziemnej, PMS500 MJ/m2 (powierzchnia strefy pożarowej ok. 31,25 m2);
SP 5 – strefa pożarowa 5, pomieszczenia restauracji wraz z zapleczem zlokalizowane obejmujące kondygnację od 1 podziemnej do 2 nadziemnej, ZL I + PMS500 MJ/m2 (powierzchnia strefy pożarowej ok. 578,65 m2);
SP 6 – strefa pożarowa 6, pozostała część budynku o przeznaczeniu hotelowym zlokalizowana na kondygnacjach 1-11 nadziemnej, ZL V (powierzchnia strefy pożarowej ok. 2326,22 m2);

Schody S1 zlokalizowane w budynku w części restauracyjnej – prowadzące przez kondygnację 1-2 nadziemną budynku. Pierwsza część schodów posiada szerokość biegu schodów ok. 1,59 m oraz szerokość spocznika wynosi od 0,54 m do 1,59 m, następnie zmieniają się w schody wachlarzowe, które posiadają głębokość stopnia od 0,15 m do 0,18 m mierzone przy balustradzie wewnętrznej, natomiast mierzona w odległości 0,4 m od poręczy wynosi od 0,22 m do 0,27 m. Schody nie będą wyposażone w system zapobiegania przed zadymieniem.
Schody S2 zlokalizowane w budynku w części restauracyjnej – łącząca kondygnacje od 1 do 2 nadziemnej. Szerokość biegu schodów wynosi od ok. 1,02 m do 1,56 m. Szerokość spoczników od 0,98 m do 2,61 m. Szerokość wyjścia ze schodów na zewnątrz budynku wynosi 0,9 m. Schody nie będą wyposażone w system zapobiegania przed zadymieniem.
Klatka schodowa K1 zlokalizowana w budynku w części restauracyjnej należącej do ZL I – łącząca kondygnacje od 1 podziemnej do 2 nadziemnej. W klatce schodowej częściowo występują stopnie zabiegowe. Szerokość biegu schodów wynosi od ok. 1,02 m do 1,08 m. Głębokość stopnia schodów zabiegowych mierzona w odległości 0,4 m od poręczy wynosi od 0,19 m do 0,35 m. Szerokość spoczników wynosi od 0,8 m do 1,08 m. Klatka schodowa nie będzie wyposażona w system zapobiegania przed zadymieniem.
Klatka schodowa K2 – stanowi jedną kubaturową przestrzeń układów korytarzowych oraz schodów, które na poziomie 2 kondygnacji nadziemnej są przesunięte względem siebie w osi budynku, zgodnie z częścią graficzną. Klatka schodowa będzie wyposażona w system zapobiegania przed zadymieniem. Na potrzeby opracowania wyróżniono dwa obszary z klatki schodowej, w następujący sposób:
Klatka schodowa K2' - zlokalizowana w części hotelowej budynku łącząca kondygnacje od 1 podziemnej do 2 nadziemnej. Szerokość biegu schodów na kondygnacji nadziemnej wynosi od ok. 0,85 m do 1,78 m, natomiast na kondygnacji podziemnej od ok.0,95 m do ok. 0,97 m. Szerokość spoczników od 0,85 m do 3,04 m na kondygnacji nadziemnej oraz od ok.1,13 m do 2,95 m na kondygnacji podziemnej. Wyjście z klatki schodowej na poziomie 1 kondygnacji nadziemnej prowadzi na zewnątrz budynku przez drzwi dwuskrzydłowe o szerokości 2,0 m. Klatka schodowa połączona komunikacyjnie z klatką K2".
Wyjście z klatki schodowej na poziomie 1 kondygnacji nadziemnej prowadzi na zewnątrz budynku przez drzwi dwuskrzydłowe o szerokości 2,0 m. Klatka schodowa połączona komunikacyjnie z klatką K4".
Klatka schodowa K2" - zlokalizowana w centralnie w hotelowej części budynku – łącząca kondygnacje od 2 do 11 nadziemnej. Szerokość biegu schodów wynosi od ok. 1,02 m do 1,52 m. Szerokość spoczników od 1,22 m do 1,52 m. Z klatki schodowej ewakuacja prowadzona jest układem korytarzowym do klatki K2', a następnie na zewnątrz budynku.

6K

OCHRONA PRZECIWPOŻAROWA

6K Kinga Pełka

ul. Wyspiańskiego 17A

05-091 Ząbki

NIP 125 17 30 676

Objekt:

Budynek wielopiętrowy przy ul. Szpitalnej 1

Tytuł opracowania:

Ekspertyza techniczna w zakresie ochrony przeciwpożarowej

Autorzy opracowania:
Opracowanie dr. inż. Marian Buryk
Nr. upr. 233/93

Podpis:

rzeczoznawca budowlany:
mgr inż. Leszek Tischner
Nr upr. RZEX/00038/23

Tytuł rysunku:

Rzut VIII kondygnacji nadziemnej

Faza

Skala

Data

Nr rysunku

Ekspertyza

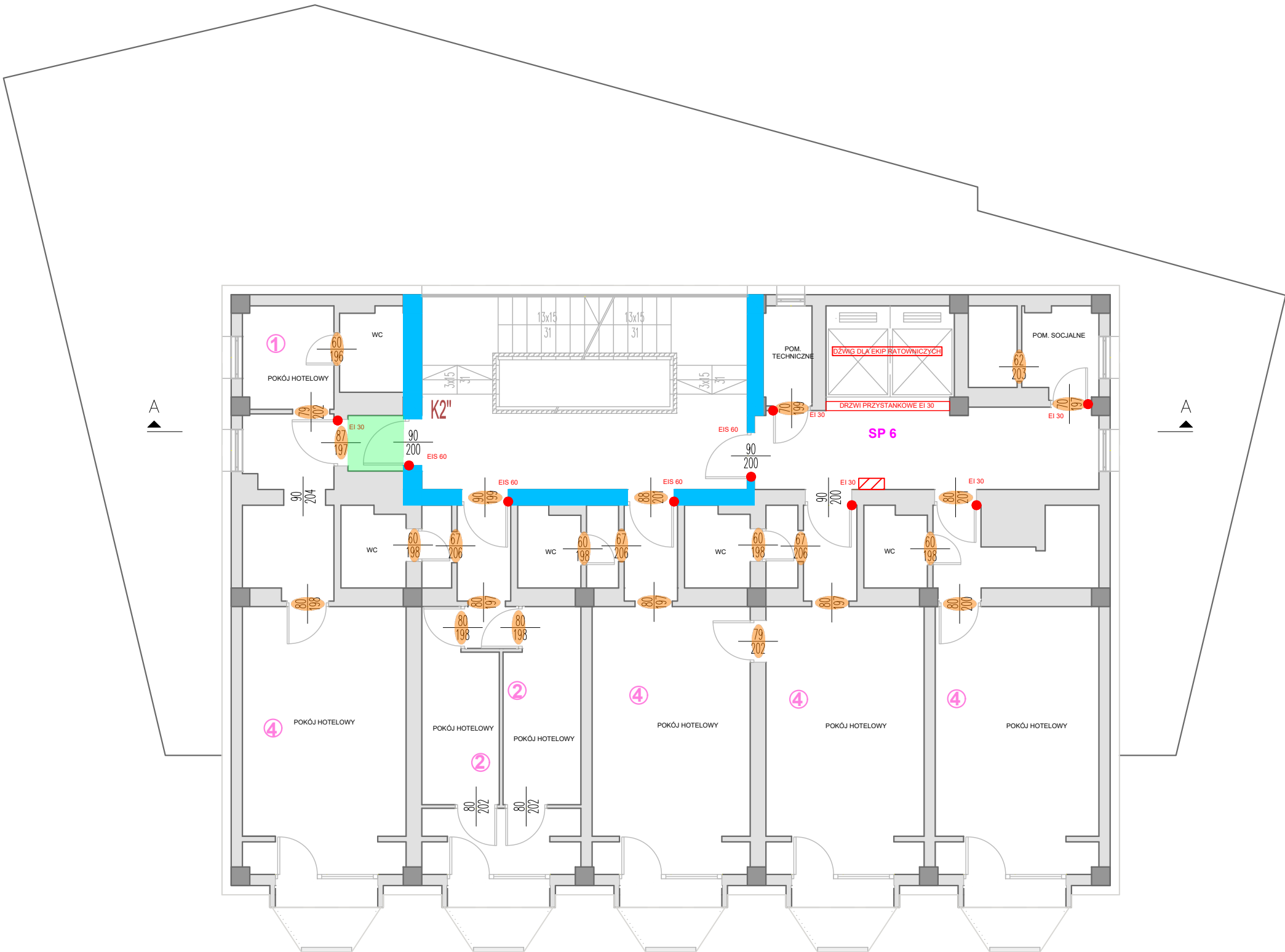
1:100

24.04.2025

12

- EI 60
- REI 120
- drzwi o nieprawidłowych wymiarach
- samozamykacz
- Strop z uwagi na ugięcie przekraczające normatywne wartości zostanie dostosowany do obowiązujących przepisów (co najmniej REI 120)
- 1

liczba osób
- przeszklenia w ścianie oddzielenia przeciwpożarowego o klasie odporności EI 60 o szerokości nie mniejszej niż 4m
- lokalne zawężenia przejścia ewakuacyjnego
- okno podawcze zamykane dymoszczelną roletą o klasie EW 30
- przeszklenie EI 30
- pas z materiału niepalnego o klasie odporności EI 60 o szerokości nie mniejszej niż 2m
- przeszklenie EI 60



- SP 1 – strefa pożarowa 1, pomieszczenie przyłącza wody zlokalizowane na kondygnacji podziemnej, PMS500 MJ/m2 (powierzchnia strefy pożarowej ok. 18,15 m2);
- SP 2 – strefa pożarowa 2, pomieszczenie węzła ciepłego zlokalizowane na kondygnacji podziemnej, PMS500 MJ/m2 (powierzchnia strefy pożarowej ok. 30,72 m2);
- SP 3 – strefa pożarowa 3, pozostałe pomieszczenia zlokalizowane na kondygnacji podziemnej, PMS500 MJ/m2 (powierzchnia strefy pożarowej ok. 145,08 m2);
- SP 4 – strefa pożarowa 4, pomieszczenie techniczne - transformatorownia zlokalizowane na kondygnacji I nadziemnej, PMS500 MJ/m2 (powierzchnia strefy pożarowej ok. 31,25 m2);
- SP 5 – strefa pożarowa 5, pomieszczenia restauracji wraz z zapleczem zlokalizowane obejmujące kondygnacje od 1 podziemnej do 2 nadziemnej, ZL I + PMS500 MJ/m2 (powierzchnia strefy pożarowej ok. 578,65 m2);
- SP 6 – strefa pożarowa 6, pozostała część budynku o przeznaczeniu hotelowym zlokalizowana na kondygnacjach 1-11 nadziemnej, ZL V (powierzchnia strefy pożarowej ok. 2326,22 m2);

Schody S1 zlokalizowane w budynku w części restauracyjnej – prowadzące przez kondygnacje 1-2 nadziemną budynku. Pierwsza część schodów posiada szerokość biegu schodów ok. 1,59 m oraz szerokość spocznika wynosi od 0,54 m do 1,59 m, następnie zmieniają się w schody wachlarzowe, które posiadają głębokość stopnia od 0,15 m do 0,18 m mierzone przy balustradzie wewnętrznej, natomiast mierzona w odległości 0,4 m od poręczy wynosi od 0,22 m do 0,27 m. Schody nie będą wyposażone w system zapobiegania przed zadymieniem.

Schody S2 zlokalizowane w budynku w części restauracyjnej – łącząca kondygnacje od 1 do 2 nadziemnej. Szerokość biegu schodów wynosi od ok. 1,02 m do 1,56 m. Szerokość spoczników od 0,98 m do 2,61 m. Szerokość wyjścia ze schodów na zewnątrz budynku wynosi 0,9 m. Schody nie będą wyposażone w system zapobiegania przed zadymieniem.

Klatka schodowa K1 zlokalizowana w budynku w części restauracyjnej należącej do ZL I – łącząca kondygnacje od 1 podziemnej do 2 nadziemnej. W klatce schodowej częściowo występują stopnie zabiegowe. Szerokość biegu schodów wynosi od ok. 1,02 m do 1,08 m. Głębokość stopnia schodów zabiegowych mierzona w odległości 0,4 m od poręczy wynosi od 0,19 m do 0,35 m. Szerokość spoczników wynosi od 0,8 m do 1,08 m. Klatka schodowa nie będzie wyposażona w system zapobiegania przed zadymieniem.

Klatka schodowa K2 – stanowi jedną kubaturową przestrzeń układów korytarzowych oraz schodów, które na poziomie 2 kondygnacji nadziemnej są przesunięte względem siebie w osi budynku, zgodnie z częścią graficzną. Klatka schodowa będzie wyposażona w system zapobiegania przed zadymieniem. Na potrzeby opracowania wyróżniono dwa obszary z klatki schodowej, w następujący sposób:

Klatka schodowa K2' - zlokalizowana w części hotelowej budynku łącząca kondygnacje od 1 podziemnej do 2 nadziemnej. Szerokość biegu schodów na kondygnacji nadziemnej wynosi od ok. 0,85 m do 1,78 m, natomiast na kondygnacji podziemnej od ok.0,95 m do ok. 0,97 m. Szerokość spoczników od 0,85 m do 3,04 m na kondygnacji nadziemnej oraz od ok.1,13 m do 2,95 m na kondygnacji podziemnej. Wyjście z klatki schodowej na poziomie 1 kondygnacji nadziemnej prowadzi na zewnątrz budynku przez drzwi dwuskrzydłowe o szerokości 2,0 m. Klatka schodowa połączona komunikacyjnie z klatką K4'.

Wyjście z klatki schodowej na poziomie 1 kondygnacji nadziemnej prowadzi na zewnątrz budynku przez drzwi dwuskrzydłowe o szerokości 2,0 m. Klatka schodowa połączona komunikacyjnie z klatką K4'.

Klatka schodowa K2'' - zlokalizowana w centralnie w hotelowej części budynku – łącząca kondygnacje od 2 do 11 nadziemnej. Szerokość biegu schodów wynosi od ok. 1,02 m do 1,52 m. Szerokość spoczników od 1,22 m do 1,52 m. Z klatki schodowej ewakuacja prowadzona jest układem korytarzowym do klatki K2', a następnie na zewnątrz budynku.

6K Kinga Pełka

ul. Wyspiańskiego 17A

05-091 Ząbki

NIP 125 17 30 676

Obiekt:

Budynek wielopiętrowy przy

ul. Szpitalnej 1

Tytuł opracowania:

Ekspertryza techniczna w zakresie

ochrony przeciwpożarowej

Autorzy opracowania:

inż. Marian Buryk

Nr. upr. 23393

Podpis:

rozpracowania dr. zabezpieczeń przeciwpożarowych:

mgr inż. Leszek Tischner

Nr. upr. RZE/0003822

Podpis:

Tytuł rysunku:

Rzut IX kondygnacji nadziemnej

Faza

Skala

Data

Nr rysunku

Ekspertryza

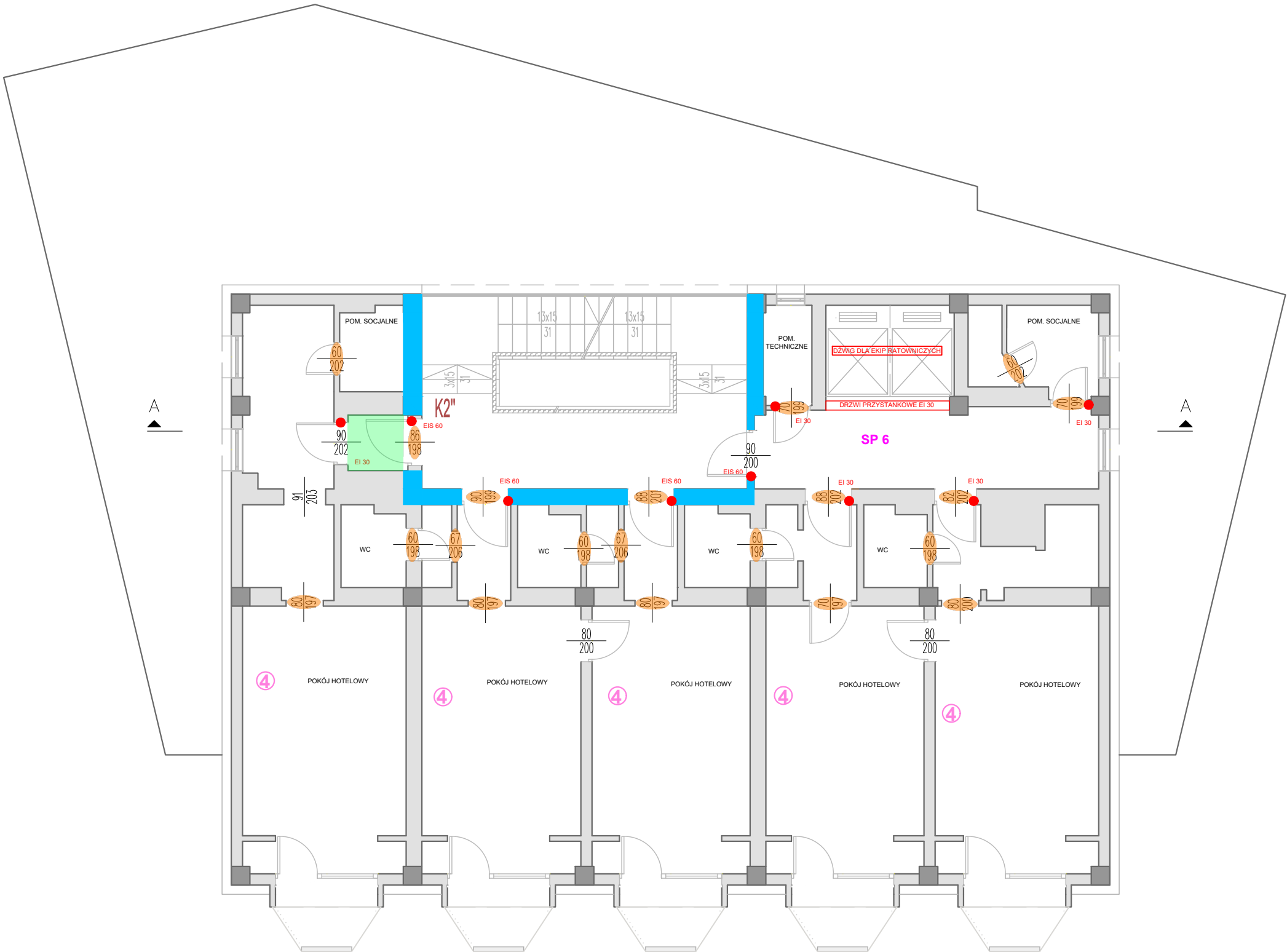
1:100

24.04.2025

13

- EI 60
- REI 120
- drzwi o nieprawidłowych wymiarach
- samozamykacz
- Strop z uwagi na ugięcie przekraczające normatywne wartości zostanie dostosowany do obowiązujących przepisów (co najmniej REI 120)
- 1

liczba osób
- przeszklenia w ścianie oddzielenia przeciwpożarowego o klasie odporności EI 60 o szerokości nie mniejszej niż 4m
- lokalne zawężenia przejścia ewakuacyjnego
- okno podawcze zamykane dymoszczelną roletą o klasie EW 30
- przeszklenie EI 30
- pas z materiału niepalnego o klasie odporności EI 60 o szerokości nie mniejszej niż 2m
- przeszklenie EI 60



SP 1 – strefa pożarowa 1, pomieszczenie przyłącza wody zlokalizowane na kondygnacji podziemnej, PMS500 MJ/m2 (powierzchnia strefy pożarowej ok. 18,15 m2);
SP 2 – strefa pożarowa 2, pomieszczenie węzła ciepłego zlokalizowane na kondygnacji podziemnej, PMS500 MJ/m2 (powierzchnia strefy pożarowej ok. 30,72 m2);
SP 3 – strefa pożarowa 3, pozostałe pomieszczenia zlokalizowane na kondygnacji podziemnej, PMS500 MJ/m2 (powierzchnia strefy pożarowej ok. 145,08 m2);
SP 4 – strefa pożarowa 4, pomieszczenie techniczne - transformatorownia zlokalizowane na kondygnacji I nadziemnej, PMS500 MJ/m2 (powierzchnia strefy pożarowej ok. 31,25 m2);
SP 5 – strefa pożarowa 5, pomieszczenia restauracji wraz z zapleczem zlokalizowane obejmujące kondygnacje od 1 podziemnej do 2 nadziemnej, ZL I + PMS500 MJ/m2 (powierzchnia strefy pożarowej ok. 578,65 m2);
SP 6 – strefa pożarowa 6, pozostała część budynku o przeznaczeniu hotelowym zlokalizowana na kondygnacjach 1-11 nadziemnej, ZL V (powierzchnia strefy pożarowej ok. 2326,22 m2);

Schody S1 zlokalizowane w budynku w części restauracyjnej – prowadzące przez kondygnacje 1-2 nadziemną budynku. Pierwsza część schodów posiada szerokość biegu schodów ok. 1,59 m oraz szerokość spocznika wynosi od 0,54 m do 1,59 m, następnie zmieniają się w schody wachlarzowe, które posiadają głębokość stopnia od 0,15 m do 0,18 m mierzone przy balustradzie wewnętrznej, natomiast mierzona w odległości 0,4 m od poręczy wynosi od 0,22 m do 0,27 m. Schody nie będą wyposażone w system zapobiegania przed zadymieniem.
Schody S2 zlokalizowane w budynku w części restauracyjnej – łącząca kondygnacje od 1 do 2 nadziemnej. Szerokość biegu schodów wynosi od ok. 1,02 m do 1,56 m. Szerokość spoczników od 0,98 m do 2,61 m. Szerokość wyjścia ze schodów na zewnątrz budynku wynosi 0,9 m. Schody nie będą wyposażone w system zapobiegania przed zadymieniem.
Klatka schodowa K1 zlokalizowana w budynku w części restauracyjnej należącej do ZL I – łącząca kondygnacje od 1 podziemnej do 2 nadziemnej. W klatce schodowej częściowo występują stopnie zabiegowe. Szerokość biegu schodów wynosi od ok. 1,02 m do 1,08 m. Głębokość stopnia schodów zabiegowych mierzona w odległości 0,4 m od poręczy wynosi od 0,19 m do 0,35 m. Szerokość spoczników wynosi od 0,8 m do 1,08 m. Klatka schodowa nie będzie wyposażona w system zapobiegania przed zadymieniem.
Klatka schodowa K2 – stanowi jedną kubaturową przestrzeń układów korytarzowych oraz schodów, które na poziomie 2 kondygnacji nadziemnej są przesunięte względem siebie w osi budynku, zgodnie z częścią graficzną. Klatka schodowa będzie wyposażona w system zapobiegania przed zadymieniem. Na potrzeby opracowania wyróżniono dwa obszary z klatki schodowej, w następujący sposób:
Klatka schodowa K2' - zlokalizowana w części hotelowej budynku łącząca kondygnacje od 1 podziemnej do 2 nadziemnej. Szerokość biegu schodów na kondygnacji nadziemnej wynosi od ok. 0,85 m do 1,78 m, natomiast na kondygnacji podziemnej od ok.0,95 m do ok. 0,97 m. Szerokość spoczników od 0,85 m do 3,04 m na kondygnacji nadziemnej oraz od ok.1,13 m do 2,95 m na kondygnacji podziemnej. Wyjście z klatki schodowej na poziomie 1 kondygnacji nadziemnej prowadzi na zewnątrz budynku przez drzwi dwuskrzydłowe o szerokości 2,0 m. Klatka schodowa połączona komunikacyjnie z klatką K4".
Wyjście z klatki schodowej na poziomie 1 kondygnacji nadziemnej prowadzi na zewnątrz budynku przez drzwi dwuskrzydłowe o szerokości 2,0 m. Klatka schodowa połączona komunikacyjnie z klatką K4".
Klatka schodowa K2" - zlokalizowana w centralnie w hotelowej części budynku – łącząca kondygnacje od 2 do 11 nadziemnej. Szerokość biegu schodów wynosi od ok. 1,02 m do 1,52 m. Szerokość spoczników od 1,22 m do 1,52 m. Z klatki schodowej ewakuacja prowadzona jest układem korytarzowym do klatki K2", a następnie na zewnątrz budynku.

6K

OCHRONA PRZECIWPOŻAROWA

6K Kinga Pełka

ul. Wyspiańskiego 17A

05-091 Ząbki

NIP 125 17 30 676

Obiekt:

Budynek wielopiętrowy przy ul. Szpitalnej 1

Tytuł opracowania:

Ekspertyza techniczna w zakresie ochrony przeciwpożarowej

Autorzy opracowania:
Opracowanie ds. zabezpieczeń przeciwpożarowych:
inż. Marian Buryk
Nr. upr. 23393

Podpis:

rzeczoznawca budowlany:
mgr inż. Leszek Tischner
Nr. upr. RZEX/0003822

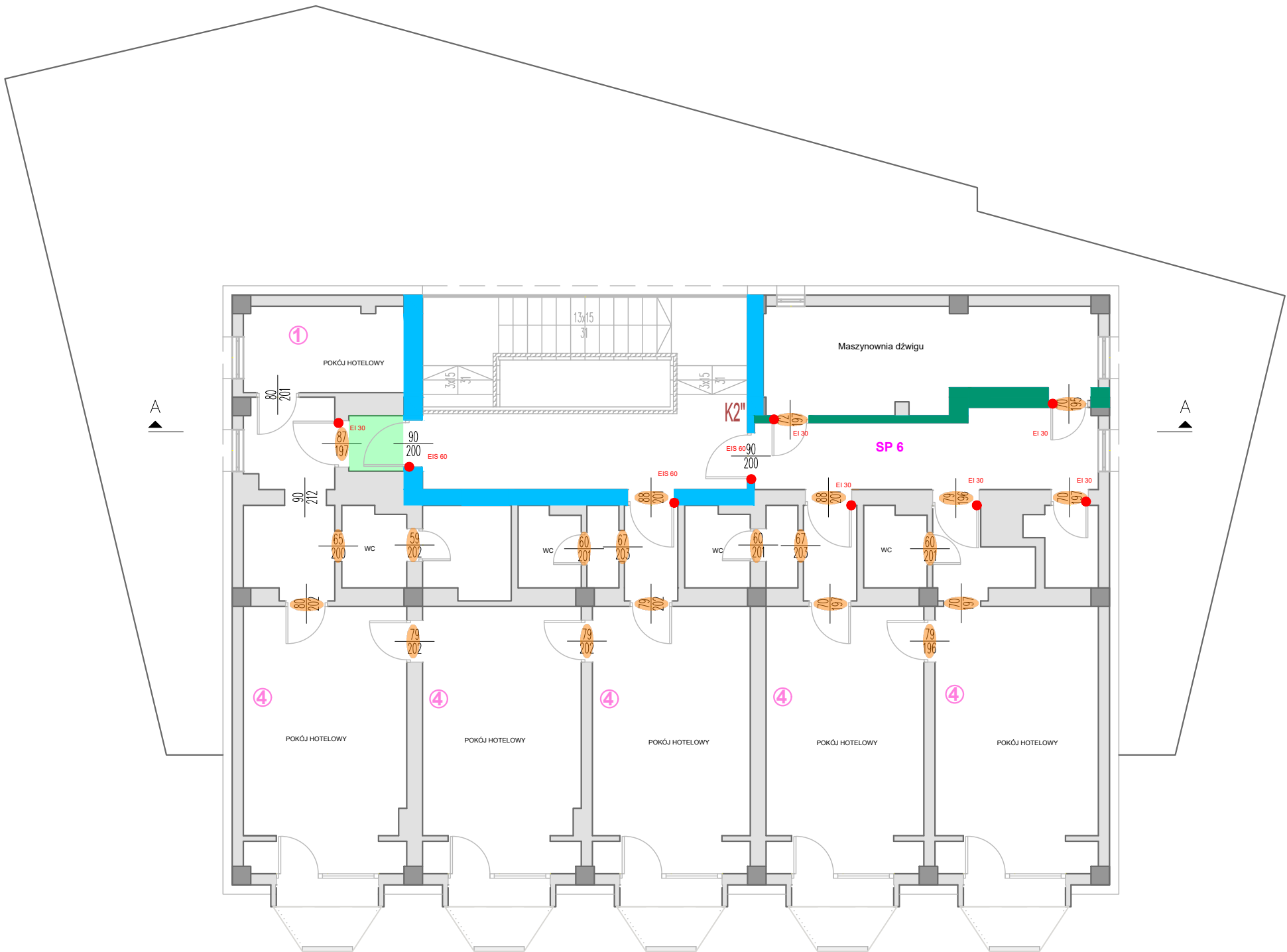
Tytuł rysunku:

Rzut X kondygnacji nadziemnej

Faza	Skala	Data	Nr rysunku
Ekspertyza	1:100	24.04.2025	14

- EI 60
- REI 120
- drzwi o nieprawidłowych wymiarach
- samozamykacz
- Strop z uwagi na ugięcie przekraczające normatywne wartości zostanie dostosowany do obowiązujących przepisów (co najmniej REI 120)
- 1

liczba osób
- przeszklenia w ścianie oddzielenia przeciwpożarowego o klasie odporności EI 60 o szerokości nie mniejszej niż 4m
- lokalne zawężenia przejścia ewakuacyjnego
- okno podawcze zamykane dymoszczelną roletą o klasie EW 30
- przeszklenie EI 30
- pas z materiału niepalnego o klasie odporności EI 60 o szerokości nie mniejszej niż 2m
- przeszklenie EI 60



SP 1 – strefa pożarowa 1, pomieszczenie przyłącza wody zlokalizowane na kondygnacji podziemnej, PM500 MJ/m2 (powierzchnia strefy pożarowej ok. 18,15 m2);
SP 2 – strefa pożarowa 2, pomieszczenie węzła ciepłego zlokalizowane na kondygnacji podziemnej, PM500 MJ/m2 (powierzchnia strefy pożarowej ok. 30,72 m2);
SP 3 – strefa pożarowa 3, pozostałe pomieszczenia zlokalizowane na kondygnacji podziemnej, PM500 MJ/m2 (powierzchnia strefy pożarowej ok. 145,08 m2);
SP 4 – strefa pożarowa 4, pomieszczenie techniczne - transformatorownia zlokalizowane na kondygnacji I nadziemnej, PM500 MJ/m2 (powierzchnia strefy pożarowej ok. 31,25 m2);
SP 5 – strefa pożarowa 5, pomieszczenia restauracji wraz z zapleczem zlokalizowane obejmujące kondygnacje od 1 podziemnej do 2 nadziemnej, ZL I + PM500 MJ/m2 (powierzchnia strefy pożarowej ok. 578,65 m2);
SP 6 – strefa pożarowa 6, pozostała część budynku o przeznaczeniu hotelowym zlokalizowana na kondygnacjach 1-11 nadziemnej, ZL V (powierzchnia strefy pożarowej ok. 2326,22 m2);

Schody S1 zlokalizowane w budynku w części restauracyjnej – prowadzące przez kondygnacje 1-2 nadziemną budynku. Pierwsza część schodów posiada szerokość biegu schodów ok. 1,59 m oraz szerokość spocznika wynosi od 0,54 m do 1,59 m, następnie zmieniają się w schody wachlarzowe, które posiadają głębokość stopnia od 0,15 m do 0,18 m mierzone przy balustradzie wewnętrznej, natomiast mierzona w odległości 0,4 m od poręczy wynosi od 0,22 m do 0,27 m. Schody nie będą wyposażone w system zapobiegania przed zadymienieniem.
Schody S2 zlokalizowane w budynku w części restauracyjnej – łącząca kondygnacje od 1 do 2 nadziemnej. Szerokość biegu schodów wynosi od ok. 1,02 m do 1,56 m. Szerokość spoczników od 0,98 m do 2,61 m. Szerokość wyjścia ze schodów na zewnątrz budynku wynosi 0,9 m. Schody nie będą wyposażone w system zapobiegania przed zadymienieniem.
Klatka schodowa K1 zlokalizowana w budynku w części restauracyjnej należącej do ZL I – łącząca kondygnacje od 1 podziemnej do 2 nadziemnej. W klatce schodowej częściowo występują stopnie zabiegowe. Szerokość biegu schodów wynosi od ok. 1,02 m do 1,08 m. Głębokość stopnia schodów zabiegowych mierzona w odległości 0,4 m od poręczy wynosi od 0,19 m do 0,35 m. Szerokość spoczników wynosi od 0,8 m do 1,08 m. Klatka schodowa nie będzie wyposażona w system zapobiegania przed zadymienieniem.
Klatka schodowa K2 – stanowi jedną kubaturową przestrzeń układów korytarzowych oraz schodów, które na poziomie 2 kondygnacji nadziemnej są przesunięte względem siebie w osi budynku, zgodnie z częścią graficzną. Klatka schodowa będzie wyposażona w system zapobiegania przed zadymienieniem. Na potrzeby opracowania wyróżniono dwa obszary z klatki schodowej, w następujący sposób:
Klatka schodowa K2' - zlokalizowana w części hotelowej budynku łącząca kondygnacje od 1 podziemnej do 2 nadziemnej. Szerokość biegu schodów na kondygnacji nadziemnej wynosi od ok. 0,85 m do 1,78 m, natomiast na kondygnacji podziemnej od ok.0,95 m do ok. 0,97 m. Szerokość spoczników od 0,85 m do 3,04 m na kondygnacji nadziemnej oraz od ok.1,13 m do 2,95 m na kondygnacji podziemnej. Wyjście z klatki schodowej na poziomie 1 kondygnacji nadziemnej prowadzi na zewnątrz budynku przez drzwi dwuskrzydłowe o szerokości 2,0 m. Klatka schodowa połączona komunikacyjnie z klatką K4".
Wyjście z klatki schodowej na poziomie 1 kondygnacji nadziemnej prowadzi na zewnątrz budynku przez drzwi dwuskrzydłowe o szerokości 2,0 m. Klatka schodowa połączona komunikacyjnie z klatką K4".
Klatka schodowa K2" - zlokalizowana w centralnie w hotelowej części budynku – łącząca kondygnacje od 2 do 11 nadziemnej. Szerokość biegu schodów wynosi od ok. 1,02 m do 1,52 m. Szerokość spoczników od 1,22 m do 1,52 m. Z klatki schodowej ewakuacja prowadzona jest układem korytarzowym do klatki K2', a następnie na zewnątrz budynku.

6K

OCHRONA PRZECIWPOŻAROWA

6K Kinga Pełka
ul. Wyspiańskiego 17A
05-091 Ząbki
NIP 125 17 30 676

Objekt:

Budynek wielopiętrowy przy
ul. Szpitalnej 1

Tytuł opracowania:

Ekspertyza techniczna w zakresie
ochrony przeciwpożarowej

Autorzy opracowania:
Opracowanie dr. inż. z zakresu ochrony przeciwpożarowej:
inż. Marian Buryk
Nr. upr. 233/93

Podpis:

rzeczoznawca budowlany:
mgr inż. Leszek Tischner
Nr. upr. RZE/0003822

Tytuł rysunku:

Rzut XI kondygnacji nadziemnej

Faza	Skala	Data	Nr rysunku
Ekspertyza	1:100	24.04.2025	15